

D2 电测量仪表

69C13、69L13型 59C2、59L1型 44C2、44L1型
固定式直接作用模拟指示电测量仪表

选型指南

| 产品名称 | 输入方式 | 设计序号 | 类型 | 量程 |
|-------------------------|----------------|---------------------|---|--|
| 44 | C | 1 | A | * |
| 44:44 59:59 69:69 | C: 直流 L: 交流 | 1:1 2:2 13:13 | A: 电流表 V: 电压表 W: 有功功率表 VAR: 无功功率表 HZ: 频率表 COS: 功率因数表 | *:*(V、Hz、W、var、COS ϕ) 详见量程参数表 |

| 输入方式 | 类型 |
|------|-------------------------------|
| 直流 | 电流表、电压表 |
| 交流 | 电流表、电压表、有功功率表、无功功率表、频率表、功率因素表 |

量程参数表(详细信息请参阅固定式直接作用模拟指示电测量仪表附表汇总)

| 产品名称 | 型号 | 量 程 | 准确度等级 |
|---------|------------------|---------------------------------------|--------------|
| 直流电流表 | 69C13-A | 直接接入50 μ A~500 μ A | 2.5级 1.5级 |
| | 44C2-A | 直接接入1mA~500mA | |
| | 59C2-A | 直接接入1A~10A 经外附分流器接入5A~10kA | |
| 直流电压表 | 69C13-V | 直接接入3V~600V | |
| | 44C2-V | 经外附电阻接入750V~1.5kV | |
| | 59C2-V | | |
| 交流电流表 | 69L13-A | 直接接入0.1A~50A | |
| | 44L1-A | 经次级为5A电流互感器接入5A/5A~10kA/5A | |
| | 59L1-A | | |
| 交流电压表 | 69L13-V | 直接接入3V~600V | |
| | 44L1-V | 经次级为100V电压互感器接入380V/100V~380kV/100V | |
| | 59L1-V | | |
| 频率表 | 69L13-Hz | 45Hz~55Hz 55Hz~65Hz 45Hz~65Hz | 1.0级 |
| | 44L1-Hz | 100V 220V 380V | |
| | 59L1-Hz | | |
| 有功功率表 | 69L13-W | 直接接入电压100V 220V 380V | 2.5级 |
| | 44L1-W | 经次级为100V电压互感器接入电压380V/100V~380kV/100V | |
| | 59L1-W | | |
| 无功功率表 | 69L13-var | 直接接入电流5A | |
| | 44L1-var | 经次级为5A电流互感器接入电流5A/5A~10kA/5A | |
| | 59L1-var | | |
| 三相功率因数表 | 69L13-COS ϕ | 0.5(超前)~1~0.5(滞后) | |
| | 44L1-COS ϕ | 100V/5A 220V/5A 380V/5A | |
| | 59L1-COS ϕ | | |

备注: 电压表、电流表中, 69型的准确等级为2.5级, 44型与59型的准确等级为1.5级
订货示例:

如客户需要69型指针板表, 输入方式为交流, 类型为电流表, 则相对应的订货编码为: 69L13A*

D2 电测量仪表

69C13、69L13型 59C2、59L1型 44C2、44L1型
固定式直接作用模拟指示电测量仪表

产品特征

- 显示被测量的变化趋势、读数方便
- 表盖采用透明有机玻璃
- 采用螺栓紧固式安装方式

技术参数

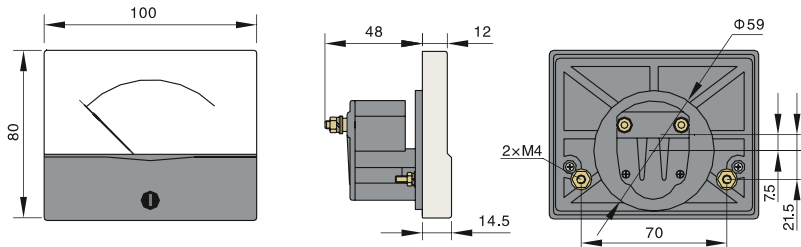
| | |
|--------|---|
| 国际标准 | IEC 51-1~9 |
| 国家标准 | GB/T 7676.1~9 |
| 行业标准 | JB/T 9281、JB/T 9282、JB/T 9284、JB/T 9286、JB/T 9287 |
| 耐压测试 | 频率50Hz、电压2000V、持续时间1min |
| 耐受机械冲击 | 最大加速度为147m/s ² |
| 响应时间 | ≤4s |
| 指针偏转角度 | 90° |

附件

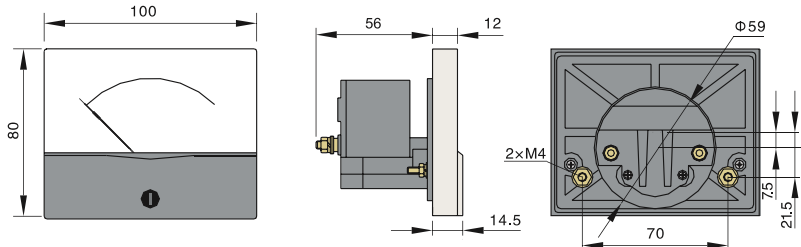
- FL2型固定式定值分流器,用于扩大直流表的测量范围,其额定电压降为75mV
- 外附功率变换器与直流电流表配套,用于测量有功功率或无功功率
- 外附功率因数变换器与直流电流表配套,用于测量功率因数

外形及安装尺寸(mm)

- 44C2-A、V和44L1-A、V、W、var、COS Φ 外形及安装尺寸



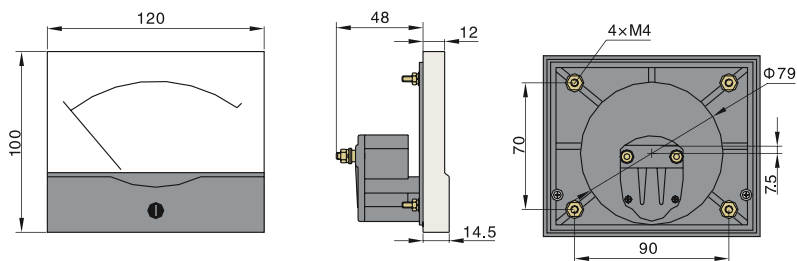
- 44L1-Hz形及安装尺寸



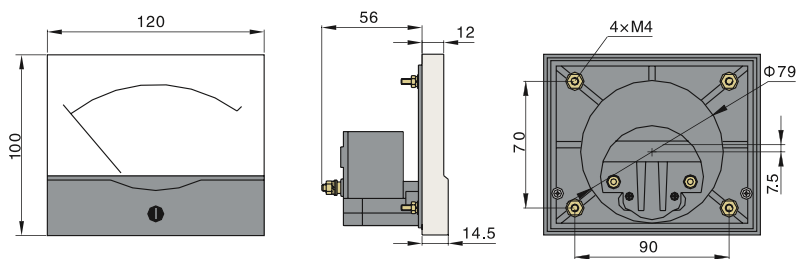
D2 电测量仪表

69C13、69L13型 59C2、59L1型 44C2、44L1型 固定式直接作用模拟指示电测量仪表

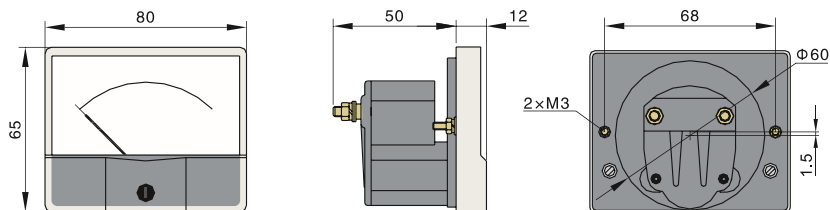
■ 59C2-A、V和59L1-A、V、W、var、COS Φ 外形及安装尺寸



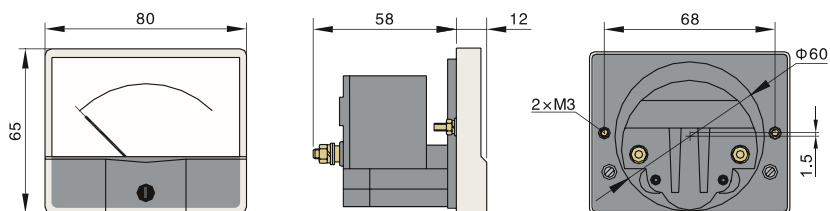
■ 59L1-Hz外形及安装尺寸



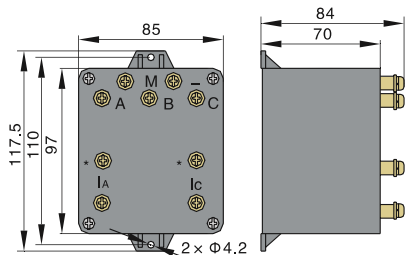
■ 69C13-A、V和69L13-A、V、W、var、COS Φ 外形及安装尺寸



■ 69L13-Hz外形安装尺寸



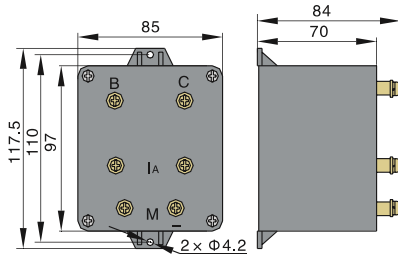
■ 69L13-W、var, 44L13-W、var和59L1-W、var外附功率变换器外形及安装尺寸



D2 电测量仪表

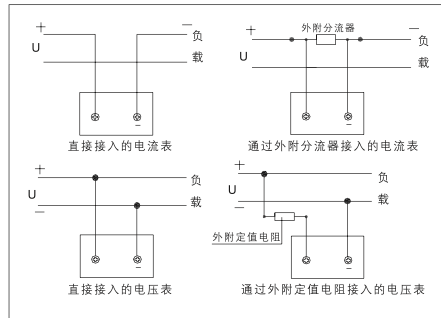
69C13、69L13型 59C2、59L1型 44C2、44L1型 固定式直接作用模拟指示电测量仪表

- 69L13-COS Φ 、44L13-COS Φ 和59L1-COS Φ 外附功率变换器外形及安装尺寸

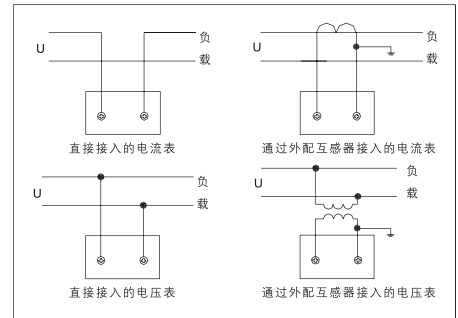


接线图

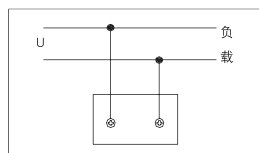
- 44C2-A、V, 59C2-A、V, 69C13-A、V接线图



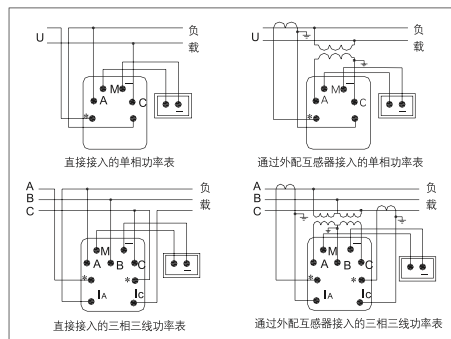
- 44L1-A、V, 59L1-A、V, 69L13-A、V接线图



- 44L1-Hz, 59L1-Hz, 69L13-Hz接线图

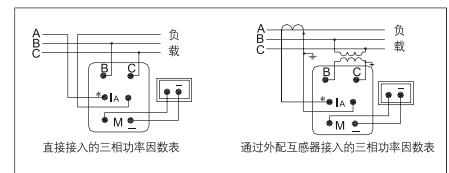


- 44L1-W、var, 59L1-W、var, 69L13-W、var接线图



注：带*标记的端子为电流进线端

- 44L1-COS Φ 、59L1-COS Φ 、69L13-COS Φ 接线图



注：带*标记的端子为电流进线端