

CG6S、CG10S、CG16S、CG25S型IC卡膜式燃气表

选型指南



产品名称	1) 规格	准确度等级	最大流量	最小流量	最大允许误差	
膜式燃气表	CG6S	1.5级	10 m ³ /h	0.06 m ³ /h	$q_{min} \leq q \leq q_t \pm 3\%$	$q_t \leq q < q_{max} \pm 1.5\%$
膜式燃气表	CG10S	1.5级	16 m ³ /h	0.1 m ³ /h	$q_{min} \leq q \leq q_t \pm 3\%$	$q_t \leq q < q_{max} \pm 1.5\%$
膜式燃气表	CG16S	1.5级	25m ³ /h	0.16 m ³ /h	$q_{min} \leq q \leq q_t \pm 3\%$	$q_t \leq q < q_{max} \pm 1.5\%$
膜式燃气表	CG25S	1.5级	40m ³ /h	0.25 m ³ /h	$q_{min} \leq q \leq q_t \pm 3\%$	$q_t \leq q < q_{max} \pm 1.5\%$

产品特征

- 可实现预付费和自动计费功能，免入户抄表，计量准确
- 当表内余额低于设定透支额度时，声音提醒直至自动关闭阀门；
- 具有数据回写功能，便于了解燃气表工作状况和用户无操作记录；
- 可通过IC卡设置透支金额、阶梯气价等参数；
- 燃气表异常报警，液晶屏自动显示故障信息，并蜂鸣报警提示；
- 具有加密技术，仿制无效，确保系统安全；

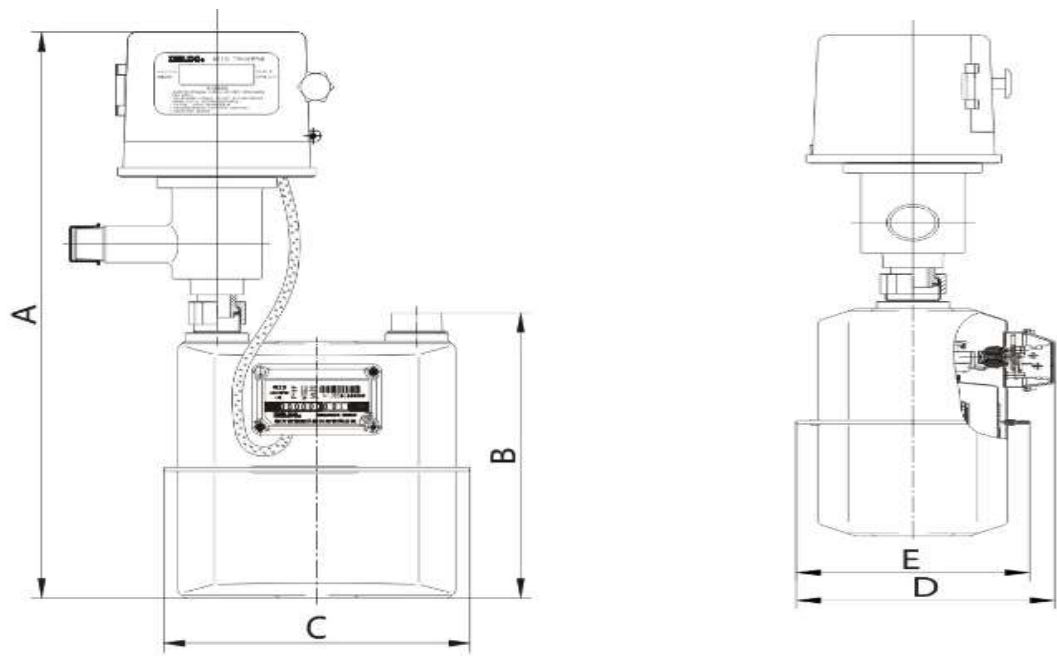
项目需求

如需要其他功能，用户可在订货时提出具体要求

技术参数

项目	技术指标			
型号规格	CG6S	CG10S	CG16S	CG25S
最大流量	10 m ³ /h	16 m ³ /h	25 m ³ /h	40 m ³ /h
最小流量	0.06m ³ /h	0.1 m ³ /h	0.16m ³ /h	0.25 m ³ /h
工作压力	20kPa			
最大允许误差	$q_{min} \leq q \leq q_t \pm 3\%$ $q_t \leq q < q_{max} \pm 1.5\%$			
压力损失	≤ 250 Pa			
密封性	在正常工作条件下输入1.5倍最大工作压力，持续时间不少于3min，燃气表不得漏气			

数据保存时间 (年)	>10
静态工作电流	<15 uA
最大瞬间电流	<160 mA (阀门动作时)
脉冲常数	0.1 m ³ /脉冲



安装尺寸 (mm)

安装尺寸 型号规格	A	B	C	D	E
CG6S	562	283.5	275.6	201.3	182.5
CG10S	600	310.6	350.2	202.3	182.5
CG16S	662	374.6	405	275.3	258.6
CG25S	665	376.8	464.6	275.3	259.6