

# E1 通用型交流接触器

## CJX1 交流接触器

### 选型指南

产品名称	额定电流	辅助触头	线圈电压	线圈电源
CJX1	9	22	M	
	9: 9A ... 475: 475A	22: 2常开+2常闭	见线圈电压代码	缺省: 交流 Z: 直流



电动机 P (kW, 380V)	额定电流 (A)	辅助触头		定货编码
		常开NO	常闭NC	
4	9	2	2	CJX1 9 22 *
5.5	12	2	2	CJX1 12 22 *
7.5	16	2	2	CJX1 16 22 *
11	22	2	2	CJX1 22 22 *
15	32B	2	2	CJX1 32B 22 *
15	32	2	2	CJX1 32 22 *
18.5	38	2	2	CJX1 38 22 *
22	45	2	2	CJX1 45 22 *
30	63	2	2	CJX1 63 22 *
37	75	2	2	CJX1 75 22 *
45	85	2	2	CJX1 85 22 *
55	110	2	2	CJX1 110 22 *
75	140	2	2	CJX1 140 22 *
90	170	2	2	CJX1 170 22 *
110	205	2	2	CJX1 205 22 *
132	250	2	2	CJX1 250 22 *
160	300	2	2	CJX1 300 22 *
200	400	2	2	CJX1 400 22 *
250	475	2	2	CJX1 475 22 *

注: 极数3极为常规极数, 在型号中不表示,  
对于CJX1定货编码中的 "\*" 可由线圈电压代码来表示

线圈电压代码										
线圈电压 (V)	12	24	36	48	110	127	220	380	440	660
*	J	B	C	E	F	S	M	Q	X	Y

线圈电源类型代码	
线圈电源类型	直流
	Z
	交流
	缺省

注: 只有CJX1-9~32A可提供直流线圈产品

# E1 通用型交流接触器

## CJX1 交流接触器

### 技术参数



接触器型号		CJX1-09	CJX1-12	CJX1-16	CJX1-22	CJX1-32B	CJX1-32	CJX1-38	CJX1-45	CJX1-63	CJX1-75	
<b>主电路特性</b>												
额定工作电压 (Ue)	V	220、380、660										
额定绝缘电压 (Ui)	V	660										
约定发热电流 (Ith)	A	20	20	30	30	45	55	55	80	90	100	
额定工作电流 (Ie)	AC-3,380V	A	9	12	16	22	32	32	38	45	63	75
	AC-3,660V	A	6.6	8.8	12.2	12.2	18	27	27	45	63	75
	AC-4,380V	A	3.3	4.3	7.5	8.5	12	12	18.5	24	28	34
可控制三相电动机的最大功率	AC-3,220V	kw	2.2	3	4	5.5	8.5	8.5	11	15	18.5	22
	AC-3,380V	kw	4	5.5	7.5	11	15	15	18.5	22	30	37
	AC-3,660V	kw	5.5	7.5	11	11	15	23	23	39	55	67
电寿命	AC-3	万次	100			100			60			60
	AC-4	万次	20			20			15			15
机械寿命		万次	1000			600			600			600
操作频率	AC-3	次/时	1200			300			300			300
	AC-4	次/时	300			120			120			120
配用熔断器型号		NT00-16	NT00-20	NT00-25	NT00-32	NT00-50	NT00-50	NT00-63	NT00-63	NT00-80	NT00-100	
配用热过载继电器型号		JRS2-12.5	JRS2-12.5	JRS2-25	JRS2-25	JRS2-32	JRS2-32	JRS2-45	JRS2-80	JRS2-80	JRS2-80	
接线能力	铜导线截面积 mm <sup>2</sup>	1.5	2.5	2.5	4	6	6	10	10	16	25	
<b>线圈</b>												
控制电源电压 (Us)	交流	V	24、36、48、110、127、220、380									
	直流	V	12、24、36、48、110、220									
允许控制回路电压	吸合	V	85%~110%Us									
	释放	V	20%~75%Us(交流)			10%~75%Us(直流)						
<b>辅助触头</b>												
约定发热电流 (Ith)	A	10										
额定工作电压 (Ue)	AC-15	V	120、240、380									
	DC-13	V	125、250									
额定控制容量	AC-15	VA	360									
	DC-13	W	33									
产品认证		CCC、ROHS、CE										

- 注：1. CJX1-09~32BA控制电源电压交流有12V、440V、660V  
 2. CJX1-32~38A控制电源电压交流无48V、380V  
 3. CJX1-75~140A控制电源电压交流无127V

# E1 通用型交流接触器

## CJX1 交流接触器



接触器型号		CJX1-85	CJX1-110	CJX1-140	CJX1-170	CJX1-205	CJX1-250	CJX1-300	CJX1-400	CJX1-475
<b>主电路特性</b>										
额定工作电压 (Ue)	V	220、380、660				220、380、660、1000				
额定绝缘电压 (Ui)	V	660				1000				
约定发热电流 (Ith)	A	100	160	160	210	220	300	300	400	550
额定工作电流 (Ie)	AC-3,380V A	85	110	140	170	205	250	300	400	475
	AC-3,660V A	75	110	110	170	170	250	250	400	400
	AC-4,380V A	42	54	68	75	96	110	125	150	150
可控制三相电动机的最大功率	AC-3,220V kw	26	37	43	55	64	78	96	125	145
	AC-3,380V kw	45	55	75	90	110	132	160	200	250
	AC-3,660V kw	67	100	100	156	156	235	235	375	375
电寿命	AC-3 万次	60			30					
	AC-4 万次	15			10					
机械寿命	万次	600			300					
操作频率	AC-3 次/时	300			120					
	AC-4 次/时	120			120					
配用熔断器型号		NT00-125	NT00-160	NT00-200	NT00-250	NT00-250	NT00-315	NT00-400	NT00-500	NT00-500
配用热过载继电器型号		JRS2-80	JRS2-180	JRS2-180	JRS2-180	JRS2-180	JRS2-250	JRS2-250	JRS2-400	JRS2-400
接线能力	铜导线截面积 mm <sup>2</sup>	35	35	50	70	95	120	185	240	300
<b>线圈</b>										
控制电源电压(Us)	交流 V	24、36、48、110、127、220、380								
允许控制回路电压	吸合 V	85%~110%Us								
	释放 V	20%~75%Us(交流)								
<b>辅助触头</b>										
约定发热电流(Ith)	A	10								
额定工作电压(Ue)	AC-15 V	120、240、380								
	DC-13 V	125、250								
额定控制容量	AC-15 VA	360								
	DC-13 W	33								
产品认证		CCC、ROHS、CE								

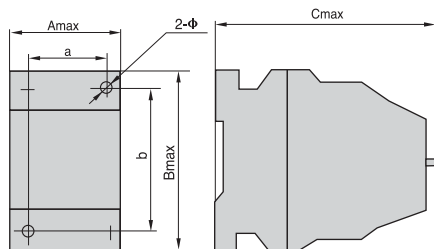
注：CJX1-85控制电源电压另有交流24V、48V、660V

# E1 通用型交流接触器

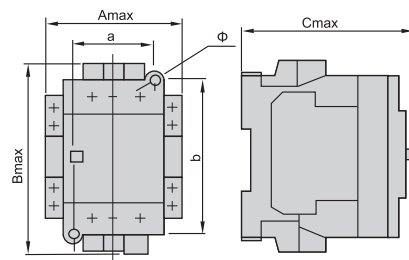
## CJX1 交流接触器

### 外形及安装尺寸(mm)

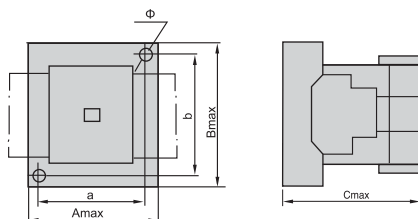
#### ■ CJX1-9~22外形及安装尺寸



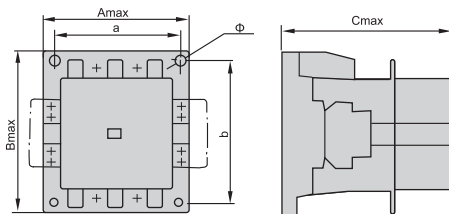
#### ■ CJX1-32B~38外形及安装尺寸



#### ■ CJX1-45~140外形及安装尺寸



#### ■ CJX1-170~475外形及安装尺寸



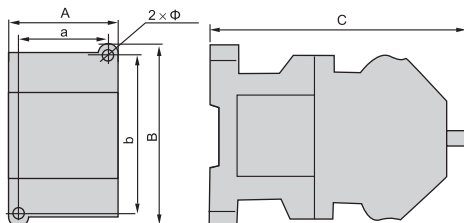
接触器型号	Amax	Bmax	Cmax	a	b	Φ
CJX1-9,12	46	79	106	35±0.50	60±0.60	5 <sup>+0.48</sup> <sub>0</sub>
CJX1-16,22	46	89	116	45±0.50	75±0.60	
CJX1-32B	74	90	109	50±0.50	75±0.60	5 <sup>+0.48</sup> <sub>0</sub>
CJX1-32, 38	82	103	110	45±0.50	75±0.60	
CJX1-45, 63	92	120	125	70±0.60	100±0.70	
CJX1-75, 85	105	135	145	80±0.60	110±0.70	5.5 <sup>+0.48</sup> <sub>0</sub>
CJX1-110, 140	125	158	155	100±0.70	130±0.80	6.5 <sup>+0.58</sup> <sub>0</sub>
CJX1-170	140	185	190	110±0.70	160±0.80	7.0 <sup>+0.58</sup> <sub>0</sub>
CJX1-205	140	185	190	110±0.70	160±0.80	7.0 <sup>+0.58</sup> <sub>0</sub>
CJX1-250	146	200	205	120±0.70	180±0.80	9.0 <sup>+0.63</sup> <sub>0</sub>
CJX1-300	146	200	205	120±0.70	180±0.80	9.0 <sup>+0.63</sup> <sub>0</sub>
CJX1-400	162	205	224	130±0.80	180±0.80	9.0 <sup>+0.63</sup> <sub>0</sub>
CJX1-475	162	205	224	130±0.80	180±0.80	9.0 <sup>+0.63</sup> <sub>0</sub>



# E1 通用型交流接触器

## CJX1 交流接触器

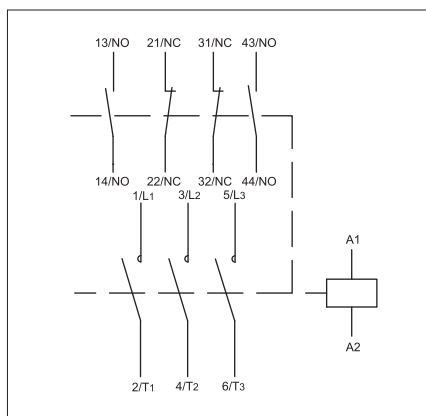
### ■ CJX1-9Z~32BZ外形及安装尺寸



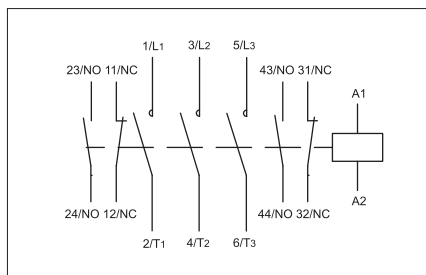
接触器型号	A	B	C	a	b	Φ
CJX1-09Z, 12Z	46	79	135	35	60	4.6
CJX1-16Z, 22Z	46	87	146	35	75	4.6
CJX1-32BZ	70.5	88	146	50	75	4.6

### 接线图

#### ■ CJX1-9~22



#### ■ CJX1-32B, 32~38



#### ■ CJX1-45~475

