



# CJX2 四极交流接触器

产品目录



**DELIXI**<sup>®</sup>  
ELECTRIC  
德力西电气

# 产品简介 & 应用行业



## 产品简介

- 产品功能：主要用于切换低感、微感或电阻炉负载及控制绕线式交流电动机的频繁起停、远距离通断。
- 电流规格：9、12、25、40、50、65、80、95
- 主触头：04:4 常开主触头；08:2 常开 +2 常闭主触头
- 线圈电压规格：24、36、110、220、380V
- 线圈频率：50Hz、50/60Hz

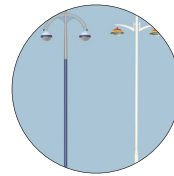
## 主要应用行业



起重机械



电源电池



三相四线制的照明线路

...

## 应用特点

四极交流接触器在很多应用场合，可代替两台3极交流接触器来应用，作用就相当于中间继电器，但是电流可以比中间继电器大很多。如在起重机上，可用于两同步运行的绕线电动机的转子电阻的切换，其中两组触头用于一台电动机，而另外两组触头则用于另一台电动机。这样应用的优势：1、能保证两台电动机起动时间可以精确同步，防止用两台3极接触器控制时出现的不同步，也可避免其中一台接触器故障造成只有一台电动机单独工作的可能。2、为客户大大节约了产品成本；3、为客户大大节省了产品安装空间。所以该产品具有切换可靠，高性能和高经济技术指标等特点。

四极交流接触器的另一种应用，是相当于比三极接触器多了零线的触点，加上零线4极一起通断。如用于控制三相四线制的照明电路，通断电路更安全。

# 主要技术参数

## 技术参数

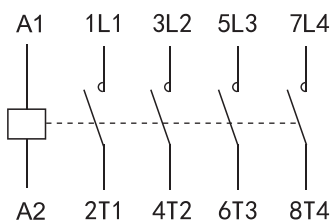


接触器型号			CJX2-09	CJX2-12	CJX2-25	CJX2-40	CJX2-50	CJX2-65	CJX2-80	CJX2-95	
<b>主电路特性</b>											
极数			4极								
额定绝缘电压(Ui)	V		690								
额定工作电压(Ue)	V		690								
约定发热电流(Ith)			25	25	40	60	80	80	125	125	
额定工作 电流(Ie)	AC-3,380/400V	A	9	12	25	40	50	65	80	95	
	AC-3,660/690V	A	6.6	8.9	18.0	34.0	39.0	42.0	49.0	49.0	
	AC-4,380/400V	A	3.3	5.0	8.5	18.5	24.0	28.0	37.0	44.0	
	AC-4,660/690V	A	1.5	2.0	4.4	9.0	12.0	14.0	17.3	21.3	
额定工作 功率(Pe)	AC-3,380/400V	kw	4.0	5.5	11.0	18.5	22.0	30.0	37.0	45.0	
	AC-3,660/690V	kw	5.5	7.5	15.0	30.0	33.0	37.0	45.0	45.0	
	AC-4,380/400V	kw	1.2	2.2	4	7.5	11.0	15.0	18.5	22.0	
	AC-4,660/690V	kw	1.1	1.5	4.0	7.5	11.0	11.0	15.0	18.5	
机械寿命	万次	1000				800			600		
电气寿命	AC-3	万次	100				80			60	
	AC-4	万次	20				15			10	
操作频率	AC-3	次/时	1200				600				
	AC-4	次/时	300				300				
适配熔断器型号			RT16-25	RT16-25	RT16-50	RT16-63	RT16-80	RT16-80	RT16-125	RT16-125	
接线能力	mm <sup>2</sup>	1.5		1.5	4	10	16	16	25	35	
<b>线圈</b>											
额定控制电路 电压(Us)	50Hz	V	24、36、110、220、380								
	50/60Hz	V	24、36、110、220、380								
允许控制回路 电压(Us)	运行	V	85%~110% Us								
	释放	V	20%~75% Us								
线圈功耗	吸合	VA	70	110	200						
	保持	VA	9	11	24						
	功耗	W	2.7	4	10						
<b>端子接线能力</b>											
软线 不带接线端子	1根导线	mm <sup>2</sup>	1...4		1.5...6		2.5...25			4...50	
	2根导线	mm <sup>2</sup>	1...4		1.5...6		2.5...16			4...25	
软线 带接线端子	1根导线	mm <sup>2</sup>	1...4		1...6		2.5...25			4...50	
	2根导线	mm <sup>2</sup>	1...2.5		1...4		2.5...10			4...16	
硬线 不带接线端子	1根导线	mm <sup>2</sup>	1...4		1.5...6		2.5...25			4...50	
	2根导线	mm <sup>2</sup>	1...4		1.5...6		2.5...10			4...25	
认证	CCC、CE										

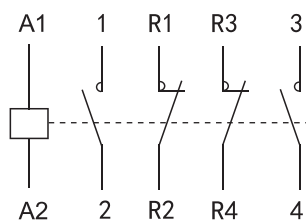
# 接线图、外形及安装尺寸

## 接线图

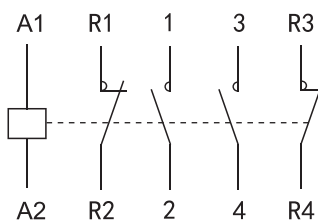
### ■ CJX2-0904~9504



### ■ CJX2-0908~2508

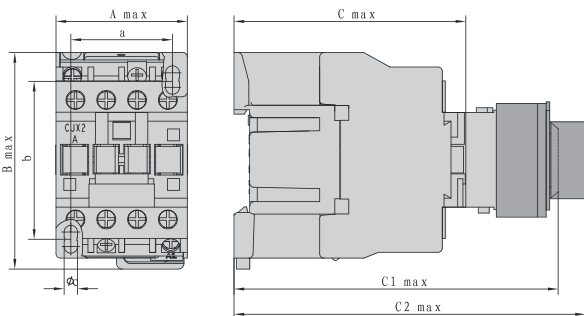


### ■ CJX2-4008~9508

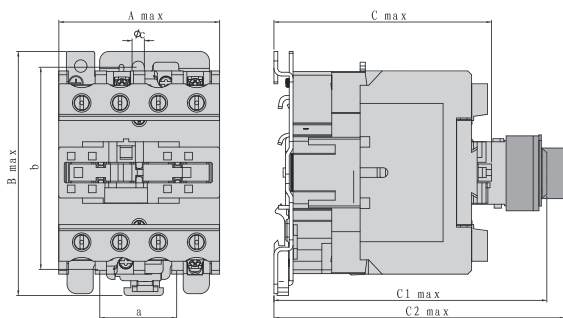


## 外形及安装尺寸

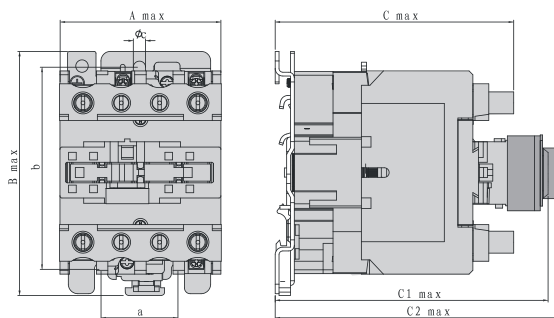
### ■ CJX2-0904~2504, CJX2-0908~2508



### ■ CJX2-4004~9504



### ■ CJX2-4008~9508



单位: mm

型号	A max	B max	C max	C1 max	C2 max	a	b	c
CJX2-0904、0908、1204、1208	47	76	82	115	134	35	50/60	4.5
CJX2-2504、2508	58	86	96	130	149	40	50/60	4.5
CJX2-4004、5004、6504	85	128	116	149	168	40	100/110	6.5
CJX2-4008、5008、6508	85	128	126	149	168	40	100/110	6.5
CJX2-8004、9504	96	128	127	160	179	40	100/110	6.5
CJX2-8008、9508	96	128	136	160	179	40	100/110	6.5

注: C1max——接触器 + F4; C2max——接触器 + SK4

# 附件

## 附件



### ■ 辅助触头

安装位置	极数	组成		触点布局			订货编码	
		NO	NC					
顶端	2	0	2	51 61	53 61	53 63	F4 02	
		1	1	52 62	54 62	54 64	F4 11	
		2	0	2NC	1NO1NC	2NO	F4 20	
	4	0	4	51 61 71 81	53 61 71 81	53 61 71 83	F4 04	
		1	3	52 62 72 82	54 62 72 82	54 62 72 84	F4 13	
		2	2	4NC	1NO3NC	2NO2NC	F4 22	
		3	1	53 61 73 83	53 63 73 83		F4 31	
		4	0	54 62 74 84	54 64 74 84		F4 40	
	侧面	2	0	2	51 61	53 61	53 63	FC6 02
			1	1	52 62	54 62	54 64	FC6 11
2			0	2NC	1NO1NC	2NO	FC6 20	

### ■ SK4空气延时头

延时类型	接线示意图	延时范围	订货编码
通电延时		0.1-3S	SK4 20
		0.1-30S	SK4 22
		10-180S	SK4 24
断电延时		0.1-3S	SK4 30
		0.1-30S	SK4 32
		10-180S	SK4 34

### ■ 机械互锁装置

接触器型号	互锁方式	订货编码
CJX2-09-32	机械互锁不带电气互锁	FR632HX
CJX2-40-95		FR695HX

# 选型指南

## 选型指南

产品名称	额定电流	主触头	线圈电压	线圈频率
CJX2	09	04	M	
	9: 9A ... 95: 95A	04: 4常开 08: 2常开+2常闭	B:24V M:220V C:36V Q:380V F:110V	无: 50Hz 7: 50/60Hz

电动机功率 Pe (KW AC-3,380V)	额定电流 Ie (A)	主触头		订货编码
		常开 NO	常闭 NC	
4	9	4	-	CJX2 09 04 *
		2	2	CJX2 09 08 *
5.5	12	4	-	CJX2 12 04 *
		2	2	CJX2 12 08 *
11	25	4	-	CJX2 25 04 *
		2	2	CJX2 25 08 *
18.5	40	4	-	CJX2 40 04 *
		2	2	CJX2 40 08 *
22	50	4	-	CJX2 50 04 *
		2	2	CJX2 50 08 *
30	65	4	-	CJX2 65 04 *
		2	2	CJX2 65 08 *
37	80	4	-	CJX2 80 04 *
		2	2	CJX2 80 08 *
45	95	4	-	CJX2 95 04 *
		2	2	CJX2 95 08 *

注: CJX2-4P 产品均无自带辅助触头, 可通过加装附件 F4 顶辅助触头实现扩展;  
订货编码中的 \*, 可由线圈电压代码来表示, 具体见下表。

线圈电压代码					
线圈电压 (V)	24	36	110	220	380
*	B	C	F	M	Q

## 德力西电气有限公司 DELIXI ELECTRIC LTD

浙江省乐清市柳市镇德力西高科技工业园区

电话: (86-577)6177 8888  
传真: (86-577)6177 8000  
客服热线: 400-826-8008  
邮编: 325604

Delixi High-Tech Industry Park, Liushi,  
Yueqing, Zhejiang, P.R.China

Tel: (86-577)6177 8888  
Fax: (86-577)6177 8000  
Hotline: 400-826-8008  
P/C: 325604

官方网站 [www.delixi-electric.com](http://www.delixi-electric.com)  
官方微博 <http://e.weibo.com/delixi2008>

德力西电气版权所有 纸张采用可回收  
2014年8月第一版 DENCPCJX2ZY1401