



# CDH3 分断可视隔离开关

产品目录

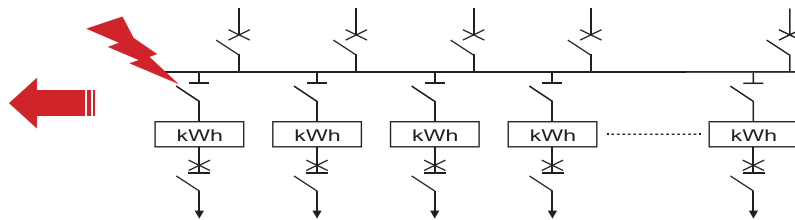


**DELIXI**  
ELECTRIC  
德力西电气

# CDH3 分断可视隔离开关

## 应用范围

CDH3 隔离开关，适用于交流 50Hz，额定电压 230V、400V，额定电流 32A 至 125A 的电阻电路中，主要供无负载情况下接通或断开电路，用做线路与电源接通之用。尤其适合线路检修时有效隔离电源并防止意外合闸，以确保检修人员人身安全。



## 功能与特性

### 主要规格及技术参数

- 按极数分：1P、2P、3P、4P
- 额定工作电压  $U_e$ ：230V (1P)、400V (2P、3P、4P)
- 额定频率：50Hz
- 额定工作电流  $I_e$ ：63 壳架：32A、63A；125 壳架：100A、125A
- 额定短时耐受电流  $I_{cw}$ ：12 $I_e$ ，通电时间 1s
- 额定短路接通能力  $I_{cm}$ ：20 $I_e$ ，通电时间 0.1s
- 额定接通与分断能力：3 $I_e$ ，1.05 $U_e$ ， $\text{COS}\Phi=0.65$
- 额定冲击耐受电压  $U_{imp}$ ：4kV
- 操作寿命： $I_e \leq 100A$  机械寿命 8500 次，电气寿命 1500 次  
 $I_e=125A$  机械寿命 7000 次，电气寿命 1000 次  
(在  $I_e$ ， $U_e$ ， $\text{COS}\Phi=0.8$  条件下)
- 标准规范：IEC60947-3、GB14048.3
- 获得认证：CCC

### 正常工作条件和安装条件

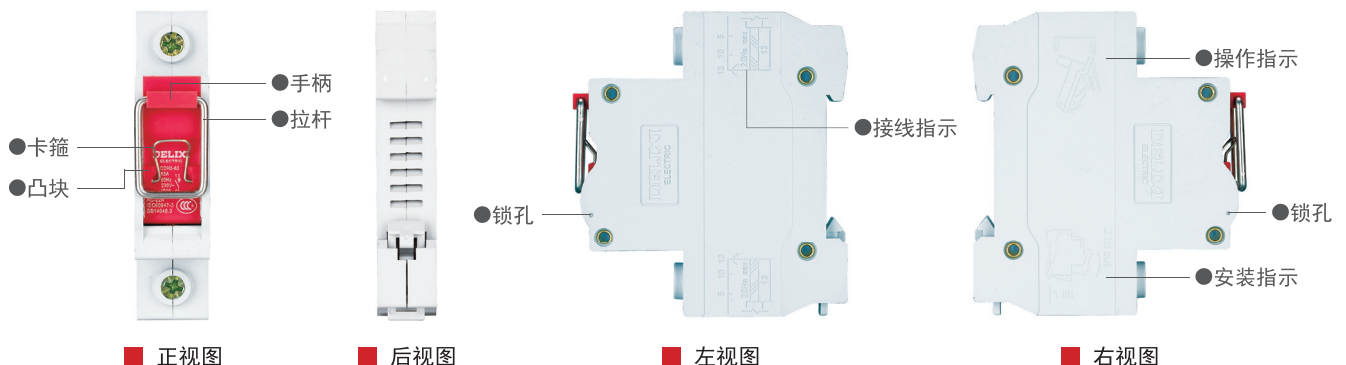
- 环境温度：-5°C~40°C
- 海拔高度：海拔不超过 2000m
- 污染等级：3 级
- 防护等级：IP20
- 安装类别：II 类或 III 类
- 使用类别：AC-22A
- 安装条件：开关正常为垂直安装(上端为进线)手柄向上推合，触头接通，往下扳则触头断开，再将手柄上环箍与外壳下端搭勾扣住可避免意外合闸。
- 安装方式：采用 TH35-7.5 型钢安装轨安装

### 额定电流和连接导线的截面积

额定电流值 A	32	63	100	125
导线截面积 mm <sup>2</sup>	6	16	35	50
接线扭紧力矩 N.m	电源端、负载端均 2.0		电源端、负载端均 3.5	

## 产品外观

### 说明

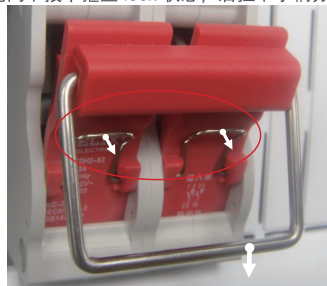


## 安装及操作

### 正确的操作

#### 卡箍锁定后手柄分闸

• **Step1** 卡箍 Unlock 解锁状态  
先向下拨卡箍至 lock 状态, 后拉下手柄分闸



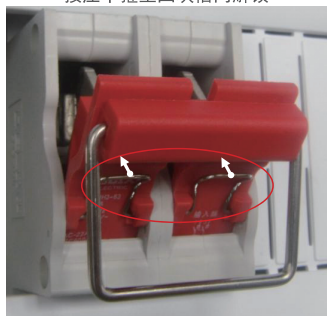
• **Step2** 卡箍 Lock 锁定状态  
验证卡箍锁定手柄

**注** 向上轻推手柄, 确定手柄位置是否已被锁定



#### 卡箍解锁后手柄合闸

• **Step1** 卡箍 Unlock 解锁状态  
按压卡箍至凸块槽内解锁



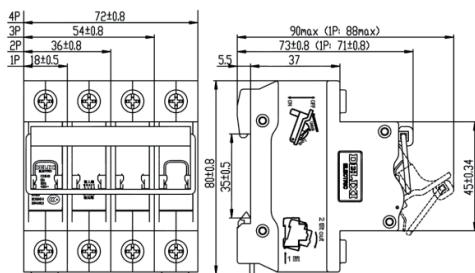
• **Step2** 卡箍 Unlock 解锁状态  
按压手柄合闸

**按平手柄**

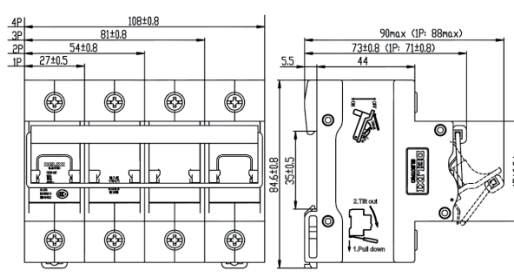


## 外形及安装尺寸

#### CDH3-63 产品外形及安装尺寸



#### CDH3-125 产品外形及安装尺寸



## 选型含义及订货号

企业代号	隔离开关	设计序号	壳架等级(A)	极数	额定电流
CD	H	3	63 125	1:1P 2:2P 3:3P 4:4P	32:32A 63:63A 100:100A 125:125A

	1P	2P	3P	4P
<b>63 壳架</b>	CDH363132 CDH363163	CDH363232 CDH363263	CDH363332 CDH363363	CDH363432 CDH363463
<b>125 壳架</b>	CDH31251100 CDH31251125	CDH31252100 CDH31252125	CDH31253100 CDH31253125	CDH31254100 CDH31254125

浙江省乐清市柳市镇德力西高科技工业园区

**电话:** (86-577)6177 8888  
**传真:** (86-577)6177 8000  
**客服热线:** 400-826-8008  
**邮编:** 325604

Delixi High-Tech Industry Park, Liushi,  
Yueqing, Zhejiang, P.R.China

**Tel:** (86-577)6177 8888  
**Fax:** (86-577)6177 8000  
**Hotline:** 400-826-8008  
**P/C:** 325604

官方网站 [www.delixi-electric.com](http://www.delixi-electric.com)  
官方微博 <http://e.weibo.com/delixi2008>

若您对我们的产品有任何意见或建议，请致信 [de.mkt@delixi-electric.com](mailto:de.mkt@delixi-electric.com)

- 华北大区  
地址：北京市丰台区枫竹苑一区  
(未来假日花园) 20 号楼-08  
邮编：100075  
电话：010-87576990  
传真：010-87576913
- 西南大区  
地址：四川省成都市金牛区沙湾路 1 号  
汇龙湾广场 4040 室  
邮编：610000  
电话：028-87711123  
传真：028-87711123
- 东北大区  
地址：辽宁省沈阳市和平区南京北街 206 号  
沈阳城市广场第一座 2-1206 室  
邮编：110000  
电话：024-23342417  
传真：024-23342477
- 西北大区  
地址：陕西省西安市莲湖区大庆路 3 号  
蔚蓝国际 A 座 705 室  
邮编：710003  
电话：029-88611982  
传真：029-88610883
- 华中大区  
地址：湖北省武汉市新华路 396 号  
民生银行大厦 2708 室  
邮编：430000  
电话：027-85512405  
传真：027-85696016
- 华南大区  
地址：广东省广州市荔湾区南岸路 63 号  
城启大厦 2707 室  
邮编：510160  
电话：020-81272152  
传真：020-81272952
- 华东大区  
地址：江苏省南京市白下区洪武路 359 号  
福鑫国际大厦 1811、1812、1815 室  
邮编：210002  
电话：025-84573166  
传真：025-84573308
- 滇贵小区  
地址：云南省昆明市官渡区吴井路 32 号  
百富琪商业广场 A 座 2302 室  
邮编：650000  
电话：0871-63535951  
传真：0871-63541918
- 东南大区  
地址：浙江省乐清市柳市镇德力西高科技  
工业园区(销售大厅三楼)  
邮编：325604  
电话：0577-61778888-7017  
传真：0577-62721500

- 温州物流  
地址：浙江省乐清市柳市镇德力西高科技  
工业园区  
电话：0577-62728307  
传真：0577-62728307
- 重庆物流  
地址：重庆市九龙坡区上游村七社  
电话：023-68048866  
传真：023-68048877
- 黑龙江物流  
地址：黑龙江省哈尔滨市道外区先锋路 8 号  
电话：0451-82426089  
传真：0451-82426089
- 成都物流  
地址：四川省成都市武侯区武青北路 5 号附 2 号  
电话：028-85257595  
传真：028-85258375
- 石家庄物流  
地址：河北省石家庄市 107 国道 300 公里处  
(洋成家电有限公司物流园) 德力西仓库  
电话：0311-85697198  
传真：0311-85697199
- 广东物流  
地址：广东省佛山市南海区里水镇白岗村  
棠溪广禾物流园  
电话：0757-85129821  
传真：0757-85129820
- 辽宁物流  
地址：辽宁省沈阳市浑南新区富民南街 11 号  
(沈阳中储物流中心) 德力西仓库  
电话：024-23821951  
传真：024-23821951
- 合肥物流  
地址：安徽省合肥市包河区安徽五金机电商贸城  
B 区 7 栋门面 108 号  
电话：0551-67191271  
传真：0551-67191272
- 陕西物流  
地址：陕西省西安市六村堡丰产路西段  
陕西商储三期东一库  
电话：029-89304470  
传真：029-89304471
- 河南物流  
地址：河南省郑州市中州大道与连霍高速  
交汇处(河南公路港务局) 德力西仓库  
电话：0371-65770566  
传真：0371-65770766
- 山东物流  
地址：山东省济南市济青高速零点立交桥  
东北侧(盖世物流第四库区) 德力西仓库  
电话：0531-88273322  
传真：0531-88272211
- 新疆物流  
地址：新疆维吾尔自治区乌鲁木齐市经济  
开发区友谊路 126 号(外贸仓库 13 号库)  
德力西仓库  
电话：0991-3725756  
传真：0991-3725796



官方网站

官方微博

官方微信