

G1 稳压器

JJW-D 精密净化型交流稳压器



选型指南

产品名称	相数	额定功率
JJW	<input type="checkbox"/>	<input type="checkbox"/>
	D:单相	1:1kVA ... 20:20kVA

相数	额定功率(kVA)	订货编码
单相	1	JJWD1
	2	JJWD2
	3	JJWD3
	5	JJWD5
	10	JJWD10
	15	JJWD15
	20	JJWD20

产品特征

- 采用先进的正弦能量分配技术,其主电路由正弦能量分配器和大功率滤波器并联组成
- 当市电电压或负载波动引起输出电压 U_o 变化时,通过采样电路、比较器及触发器控制双向可控硅器件的导通角,改变电流从而改变补偿电压 ΔU 的大小及相位,达到稳定输出电压的目的
- 它具有优良的稳压和抗干扰性能,电压数字显示;稳压精度高和响应时间快等优点

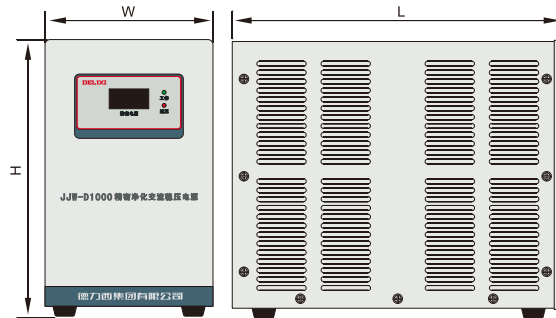
技术参数

型号	JJW-D	
额定功率	kVA	1~20
输入电压范围	V	185~255
输出电压	V	220
输出电压保护值	V	246 \pm 4
响应时间	s	<0.1
绝缘电阻	M Ω	\geq 5
音频噪声	dB	<50
稳压精度	V	\pm 1%
输出电压失真度		\leq 5%
负载功率因数		0.8
整机效率		>90%
尖峰干扰抑制		输入1000V, 10 μ s尖峰脉冲, 输出残压小于40V
执行标准		SJ/T 10541、SJ/T 10542

G1 稳压器

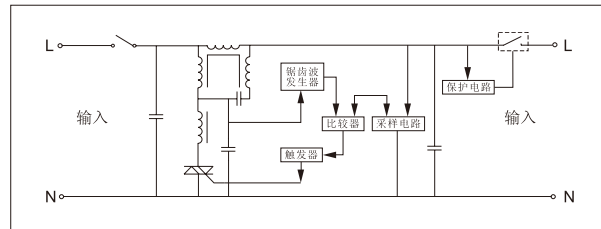
JJW-D 精密净化型交流稳压器

外形及安装尺寸(mm)



规格型号		产品外形尺寸(宽×深×高)		
kVA		W	L	H
JJW-D	1	170	335	285
JJW-D	2	180	380	325
JJW-D	3	200	410	340
JJW-D	5	228	465	385
JJW-D	10	250	505	435
JJW-D	15	276	600	450
JJW-D	20	276	600	450

接线图



G1 稳压器

DBW 单相大功率补偿式电力稳压器



选型指南

产品名称	额定功率
DBW	□
	↓
	10:10kVA ... 180:180kVA

额定功率(kVA)	订货编码
10	DBW10
20	DBW20
30	DBW30
50	DBW50
100	DBW100
180	DBW180

产品特征

- 由柱式接触调压器、取样、保护、控制电路,低速同步电机机构,补偿变压器等主要部分组成
- 当市电电压不稳或用户负载变化引起的波动时,取样电路将电压信号经处理送同步电机,使其带动柱式接触式调压器碳刷上下移动,保证输出电压的稳定
- 具有容量大、损耗低、效率高稳压范围宽、精度高、保护功能强、运行可靠等。并设有过压、欠压及过流保护功能

技术参数

型号			DBW
额定功率	kVA		10~180
输出电压	稳压精度	V	220 ± 3%
	欠压保护	V	184 ± 4
	过压保护	V	246 ± 4
输入电压范围	V		176~264
调压速度	s		<1(输入电压变化10%时)
温升	K		<75
频率	Hz		50/60
绝缘电阻	MΩ		≥5
耐压	V/1min		1500
效率			>95%
执行标准			JB/T 7620