



微信订阅号



京津冀区域

■ 北京办事处
地址: 北京市丰台区枫竹苑一区(未来假日花园)18-10
邮编: 100076
电话: 010-87576990 传真: 010-87576991

■ 石家庄办事处
地址: 河北省石家庄市裕华区体育南大街联创壹号25B06
邮编: 050011
电话: 0311-85378322 传真: 0311-85378322

■ 天津办公点
地址: 天津滨海高新区华苑产业区(环外)海泰华科五路
三五互联产业园2号楼B座713室 邮编: 300100
电话: 022-87801980 传真: 022-87801980

东北区域

■ 沈阳办事处
地址: 辽宁省沈阳市于洪区细河南路碧桂园银河城钻石郡148-3 邮编: 110000
电话: 024-23342957 传真: 024-23342477

■ 长春办公点
地址: 吉林省长春市二道区东盛大街与荣光路交汇力旺
东玺台B座908号 邮编: 130031

■ 哈尔滨办公点
地址: 哈尔滨南岗区闽江路75号华鸿国际中心小区3栋
1单元32层8号 邮编: 150050

豫晋蒙区域

■ 郑州办事处
地址: 河南郑州金水区青年路145号6号楼17层1706号
邮编: 450000
电话: 0371-68091000

■ 太原办公点
地址: 山西省太原市万柏林区南内环桥西万水澜庭2号楼
2单元17A01 邮编: 030024
电话: 0351-6591900 传真: 0351-6591900

鄂皖湘区域

■ 武汉办事处
地址: 湖北武汉市江宁区新华路186号福星国际商会大厦
2516、2517室 邮编: 430000
电话: 027-85512405 传真: 027-85696016

■ 合肥办事处
地址: 合肥市包河区东二环与北京路交口安徽国际五金机电
商贸城一期B区Z栋3层306-308、310
邮编: 230000

■ 长沙办公点
地址: 湖南省长沙市芙蓉区万象新天5栋2709室
邮编: 410000

西部区域

■ 西安办事处
地址: 陕西西安市莲湖区大庆路三号蔚蓝国际A705
邮编: 710082
电话: 029-88611982 传真: 029-88610883

■ 成都办事处
地址: 成都市金牛区人民北路二段118号金牛万达广场
甲级C座16楼1603号 邮编: 610000
电话: 028-87711123 传真: 0577-61778197

■ 乌鲁木齐办公点
地址: 新疆乌鲁木齐市米东区米东南路红光雅居D区6
号楼3单元602室
邮编: 830000

■ 贵阳办公点
地址: 贵州省贵阳市观山湖区万科理想城B2栋1812室

■ 昆明办公点
地址: 云南省昆明市官渡区金马街道办事处十里社区居
民委会双羊街168号樾府花园1期3幢1单元802号
邮编: 650000
电话: 0871-63541918 传真: 0871-63541918

■ 重庆办公点
地址: 重庆市九龙坡区石杨路42号水澜云选广场16-48号
邮编: 400039
电话: 023-68882868 传真: 023-68882868

■ 兰州办公点
地址: 兰州市城关区瑞德摩尔万国港E座2208
邮编: 730020 电话: 15379031522

华东区域

■ 南京办事处
地址: 南京市建邺区白龙江东街22号艺树家工场13楼
1306室 邮编: 210000 电话: 025-84573166

■ 无锡办公点
地址: 江苏省无锡市清扬路118号世金中心44楼4436室
邮编: 214000

■ 青岛办公点
地址: 山东省青岛市城阳区高新区宝源路780号联东U
谷德力西大楼四楼 邮编: 266000

■ 济南办公点
地址: 济南历城区花园路与洪家楼南路交叉口西南聚隆
财富中心31-3107室 邮编: 250000
电话: 0531-85897007 传真: 0531-85897006

东南区域

■ 广州办事处
地址: 广州市荔湾区南岸路63号城启大厦1905室
邮编: 510160
电话: 020-81272152 传真: 020-81272952

■ 温州办公点
地址: 浙江省乐清市柳市镇德力西高科技工业园销售大
厅三楼 邮编: 325604
电话: 0577-61778888-7017 传真: 0577-62721500

■ 杭州办公点
地址: 杭州市上城区笕桥街道新天地金色时光18幢1单
元304 邮编: 310016

■ 南昌办公点
地址: 江西南昌市西湖区广场东路恒茂国际华城23幢
2907 邮编: 330002
电话: 0791-86112385 传真: 0791-86112385

■ 福州办公点
地址: 福建省福州市台江区鳌港路万科金融港3号楼
1127号 邮编: 350024

■ 南宁办公点
地址: 广西南宁市西乡塘区科园大道33号盛世龙腾B座
2单元1903号1905号 邮编: 530003
电话: 0771-3824681 传真: 0771-3824681

物流中心 >>>

■ 石家庄物流
地址: 河北省石家庄市元氏县殷村石
武铁路东国达物流院内
电话: 13889120586
15511437257/15511431257

■ 辽宁物流
地址: 沈阳市于洪区沙岭路114号万
纬沈阳于洪冷链园3分区2号库
电话: 13889237657
024-31489425

■ 陕西物流
地址: 陕西省尚宏路瀚博亿达西安科
技生态产业园A2-1-1号德力西仓库
电话: 18972997743
029-89304470

■ 山东物流
地址: 山东省临沂市经济技术开发区
翔宇路23号华派克物流园内
电话: 13969116770
0539-7702688

■ 重庆物流
地址: 重庆市江津区珞璜工业园B区
重庆西部诚通物流有限公司5号库
电话: 18602385221
023-47618911/47618766

■ 成都物流
地址: 四川省成都市青白江区城厢镇
德汇路9号 吉嘉速物流园 4-5号
电话: 13981885571
028-83616008

■ 广东物流
地址: 广东省佛山市南海区里水镇怡
和二路银裕木业制品厂直入100米
电话: 13609795170
0757-85129821

■ 新疆物流
地址: 乌鲁木齐市友谊路230号
(新疆诚道国际物流园内)
电话: 18997968570
0991-3725796

■ 河南物流
地址: 河南省郑州市经济开发区国际
物流园区后航路宇培物流园南排
W4-A区4B 58-61号德力西仓库
电话: 15516420406
0371-62030378

■ 湖北物流
地址: 武汉市东西湖区临空港大道23
号捷利物流园3号库
电话: 13871585309
027-83088390

■ 温州物流
地址: 浙江省乐清市柳市镇德力西
高科技工业园
电话: 13958737223
0577-61778037

■ 芜湖物流
地址: 芜湖市芜湖县新芜经济开发区
朝阳路德力西物流中心
电话: 18655125096
0553-8717888-5211

德力西电气 数字配电系统



目录

- 01 Page3 引言
- 02 Page4 系统定义
- 03 Page5 系统架构
- 04 Page6 系统特点
- 05 Page7-8 系统功能
- 06 Page9-10 系统元件



引言

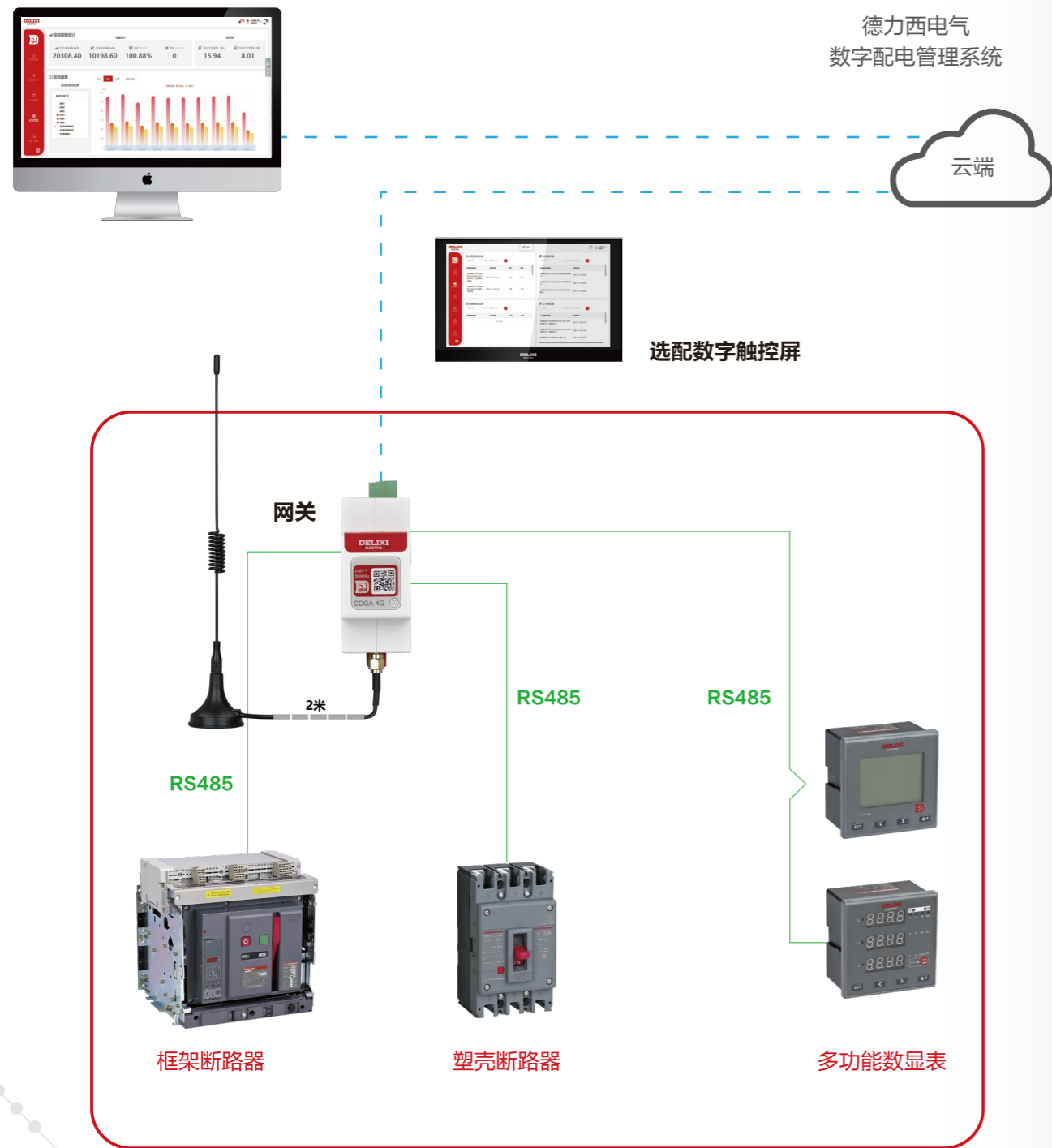
我们的世界，正在加速进入智能时代
节能增效是实现“碳国策”的根本
配电行业的数字化普及，是实现智能运营的基础

未来的能源，需要更加稳定可靠的管理
绿色能源互补和分布能源结构需要可靠的数据管理
数字化设备的普及需要更加安全可靠的能源供给

系统定义

德力西电气数字配电系统是基于新型物联网云服务架构，将德力西电气的框架断路器、塑壳断路器及多功能数显表等元件通过专用边缘计算4G网关与云端进行连接，现场快速部署，扫码一键上云，并按照客户的配电柜实际排布、孪生呈现的后台监控和管理系统。

系统架构



系统特点

变昂贵的定制化系统 为标准化方案

利用现代强大算力和云端服务，极大降低客户的数字化投资成本，让更多的客户可以轻松享受数字化配电带来的安全、高效和现代化管理，并提升后期运维稳定性。

全新设计语言 全力关注客户体验

从视图、功能、互动、响应和工具方面以使用者为中心，让使用者更容易、更方便、更舒适。

化简为繁

云端软件解决客户电力监控和能源管理等多重需求，并且在标准版本上可以组合开关柜温度、视频监控等多种高级功能，还可以提供特殊定制开发，满足不同客户的各种需求。



系统功能

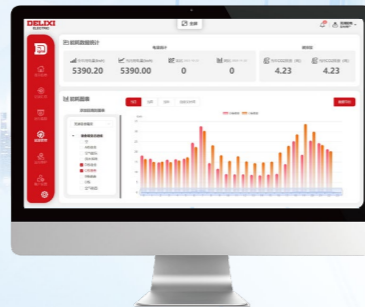
电力监控

系统采用数字化建模配电柜展示，让客户所见即所得，为自动化管理、远程监测提供数字化工具，满足报警通知、实时拓扑展示和系统稳定分析等电力监控管理需求。



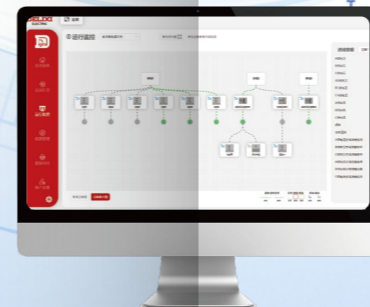
能源管理

能源管理模块可以按照客户定制进行多维度、多回路、任意时间段或组合的电力能耗分析，并支持按照定制报告自动推送，协助用户实现运营的节能增效。



第三方扩展

德力西电气数字配电系统具有良好的扩展性，既可以作为独立的配电后台系统使用，也可以作为大系统或者更高层级管理系统的配电边缘计算模块，支持第三方平台数据对接，帮助第三方平台获取配电器件相关原始数据。



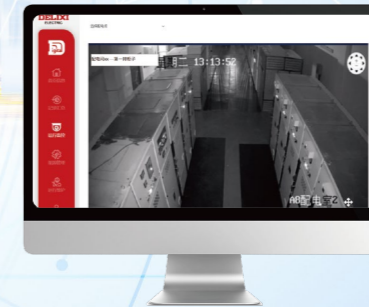
运维服务

作为配电元件的领军品牌，德力西电气数字化系统更能够为客户提供元件的老化分析、寿命告知、维护建议等后期运维信息，关注产品全生命周期内的客户服务。



高级功能模块

在基础数字配电系统的基础上，可以根据客户需要进行模块化功能扩展，包括：配电柜温度检测模块、视频监控模块、运维工单系统、现场/柜体多维互动屏幕等，满足不同客户的各种需求。



系统元件

系统可接入德力西电气主配电元件产品

边缘计算网关

- 边缘计算功能，对采集到的数据进行分类计算等处理，最多支持32台设备的数据读取、存储、上传
- 上行采用4G通讯方式，MQTT通讯协议连接至云平台
- 下行采用RS485通讯方式，德力西电气私有645协议连接各硬件设备
- 支持远程和本地升级维护



框架式断路器

- 德力西电气3/6/9/骑士系列都可以接入
- 推荐采用控制单元通讯接口直接接入系统
- 部分无通讯接口的型号可以通过PD606E系列数显表实现接入



塑壳断路器

- 德力西电气3/6/9/骑士系列都可以接入
- 电子式脱扣器可以直接接入
- 热磁式脱扣器可以通过PD606E系列数显表实现接入



多功能数显表

- PD606E系列多功能数显表产品



推荐方案

骑士系列框架式断路器+骑士系列塑壳断路器+PD606E数显表

9系列框架式断路器+9系列塑壳断路器+PD606E数显表

6/3系列框架式断路器（H型脱扣器）+3/6系列塑壳断路器+PD606E数显表

6/3系列框架式断路器（A型脱扣器选配通讯接口）+3/6系列塑壳断路器+PD606E数显表