

# D1 电能表

## DTs(X)607、DSS(X)607 型三相电子式有功无功组合电能表



### 选型指南

产品名称	电压	准确度等级	<sup>1)</sup> 规格	<sup>2)</sup> 功能选项
DTS (X) 607	MQ	1	6M4	H
DTS (X) 607 DSS (X) 607	MQ:220/380V WY:57.7/100V Y:100V Q:380V	1:1级 2:2级	6M4:1.5 (6) A ... 100M3:30 (100) A	H:互感式 I:红外 485:485接口 CD:液晶显示 缺省:直接式及计度器显示

名称	型号	参比电压	准确度等级	基本电流(额定最大电流)(A)
三相四线电子式 有功无功组合电能表	DTS(X)607	3×220/380	1、2	1.5 (6) A、3 (6) A、5 (20) 10 (40)、15(60)、20 (80)、30 (100)
		3×57.7/100		1.5 (6) A、3 (6) A
三相三线电子式 有功无功组合电能表	DSS(X)607	3×380	1、2	1.5 (6) A、3(6)A、5 (20) 10 (40)、15 (60)、20 (80)、30 (100)
		3×100		1.5 (6) A、3 (6) A

注：1) 规格代码中的“M”表示电流倍数

2) 互感式功能的仅供1.5(6)A和3(6)A两个规格选择，互感器的额定二次电流为5A

订货示例：如客户需要三相四线电子式有功无功组合电能表，电压为220V，准确度等级为1，电流规格为1.5(6)A，功能选项为互感式，则相对应的订货编码为：DTS(X)6074MQ16M4H

### 产品特征

- 主要由电压采样、电流采样、有功无功电能计量、脉冲输出和计度器显示等部分构成

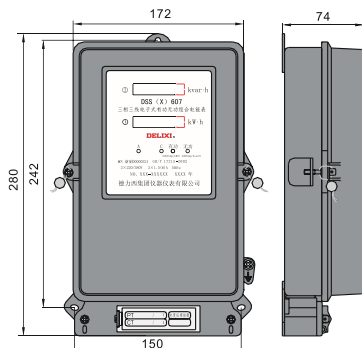
### 技术参数

认证证书	MC 浙制00000321号		
国家标准	GB/T 17215.321、GB/T 17215.323		
电流规格	A	3×1.5 (6) A、3×3 (6) A、3×5 (20)、3×10 (40)、3×15 (60) 3×20 (80)、3×30 (100)	
参比电压	V	3×57.7/100、3×220/380 (三相四线) 3×100、3×380 (三相三线)	
准确度等级	级	有功 1、2 无功 2、3	
功耗	W	电压回路功耗≤2W/10VA，电流回路功耗≤4VA 能进行正、反向有功电能计量，且以一个方向累计电量	
扩展功能	可选液晶显示、红外通讯、485通讯等功能		
项目需求	如需要其他功能，用户可在订货时提出具体要求		

# D1 电能表

## DTS(X)607、DSS(X)607 型三相电子式有功无功组合电能表

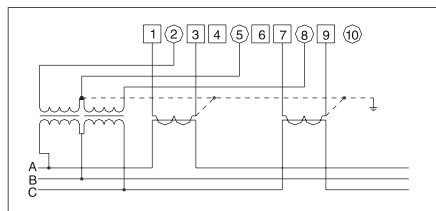
### 外形及安装尺寸(mm)



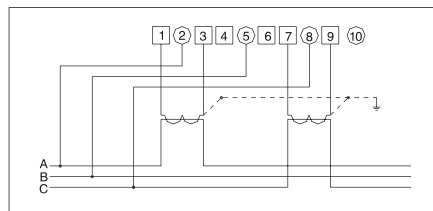
产品名称	电流规格(A)	外形尺寸 长×宽×高 (mm)	安装尺寸 长×宽 (mm)	外壳材质
DTS(X)607 DSS(X)607	1.5 (6) A、3 (6) A 5 (20)、10 (40)、15 (60) 20 (80)、30 (100)	280×170×74	242×150	金属

### 接线图

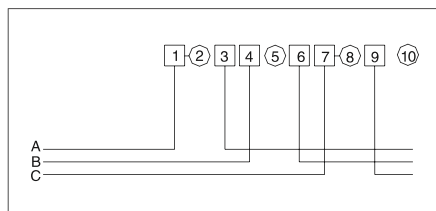
- DSS(X)607型三相三线电子式有功无功组合电能表3×100V、≤3×3 (6) A 电流、电压互感器接入式接线图



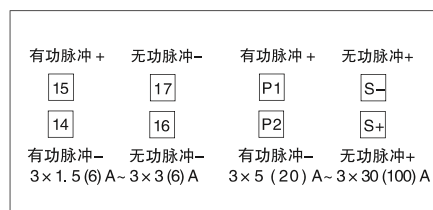
- DSS(X)607型三相三线电子式有功无功组合电能表3×380V、≤3×3 (6) A 电流互感器接入式接线图



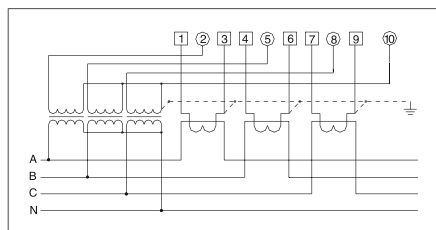
- DSS(X)607型三相三线电子式有功无功组合电能表3×380V、≤3×5 (20) A直接接入式接线图



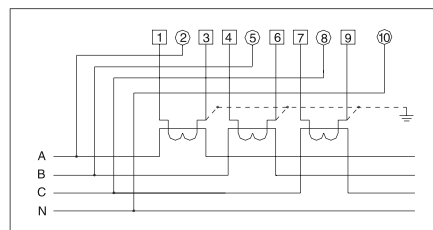
- DSS(X)607型三相三线电子式有功无功组合电能表脉冲测试输出接线端子图



- DTS(X)607型三相四线电子式有功无功组合电能表3×57.7/100V、≤3×3(6)A 电流、电压互感器接入式接线图



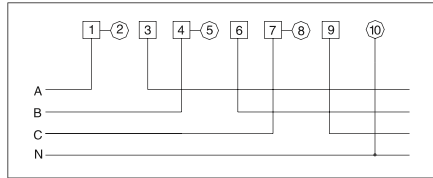
- DTS(X)607型三相四线电子式有功无功组合电能表3×220/380V、≤3×3(6)A 电流互感器接入式接线图



# D1 电能表

## DTS(X)607、DSS(X)607 型三相电子式有功无功组合电能表

- DTS(X)607型三相四线电子式有功无功组合电能表 $3 \times 220/380V \geq 3 \times 5(20)A$ 直接接入式接线图



- DTS(X)607型三相四线电子式有功无功组合电能表脉冲测试输出接线端子图

