

D2 电测量仪表

PD2222L-□□□-□□□□安装式可编程数字显示多功能仪表



选型指南

产品名称	输入方式	外形尺寸	品种结构	显示方式	附加功能	量程
P□	□	□	□	□	□	□
PD:PD2222 多功能表	L:交流	42:120×120 96:96×96 6:80×80 72:72×72 48:96×48 482:48×48	P:可编程显示仪表 K:DO B:AO T:RS485 S:DO+RS485 D:AO+RS485 N:DO+AO+RS485 M:DI+AO+RS485 R:DI+DO+RS485	1:一排数码管显示 7:双排数码管显示 4:三排数码管显示 Y:单相液晶显示 3Y:三相液晶显示	E:谐波 F:复费率	A、V、Hz、W、var、COSφ 详见量程范围图表 (特殊要求可定制)

注：1) 品种结构中的DI表示开关量输入、指示；DO表示开关量输出、指示；AO表示模拟量输出(DI、DO、AO路数可定制)

输入方式	类型	品种结构
交流	多功能	P: 可编程显示仪表
		K: 开关量输出、指示
		B: 模拟量输出
		T: RS485通讯
		S: 开关量输出、指示+RS485通讯
		D: 模拟量输出+RS485通讯
		N: 开关量输出、指示+模拟量输出+RS485通讯
M: 开关量输入、指示+模拟量输出+RS485通讯		
R: 开关量输入、指示+开关量输出、指示+RS485通讯		

量程范围图表

电流范围	交流直接接入0.1A~5A
	交流经次级为5A电流互感器接入5A/5A~10kA/5A
电压范围	交流直接接入3V~600V
	交流经次级为100V电压互感器接入380V/100V~380kV/100V
频率范围	45Hz~65Hz
功率因数	0.5(超前)~1~0.5(滞后)

例1、如客户需要三相多功能表，类型为多功能表，输入方式为交流，外形尺寸为96×96,品种结构为4路开关量输出、指示+4路模拟量输出+RS485通讯，显示方式为三相液晶显示，量程为AC380V AC50/5A，则相对应的订货编码为：PD2222L-96N3Y 4DO4AO AC380V50D5A

例2、如客户需要三相多功能表，类型为多功能表，输入方式为交流，外形尺寸为42×42,品种结构为RS485通讯，显示方式为三排数码管显示，量程为10kV/100V AC200/5A，则相对应的订货编码为：PD2222-42T4 AC10kVD100V200D5A。

D2 电测量仪表

PD2222L-□□□-□□□□安装式可编程数字显示多功能仪表

产品特点

- 应用范围：输配电控制系统、变电站、小区电力监控、工业自动化设备、智能型配电盘、高低压开关柜、电源柜、控制柜、各种电控装置做仪表盘配套使用。
- 功能特点：测量精度高、线性好、工作稳定、性能可靠、性价比高、长寿命LED或高清晰LCD显示；能同时测量电网中电压、电流、功率、无功功率、视在功率、功率因数、频率、有功电能、无功电能、四象限电能等多个电参量；电参量还可选加测量,电压、电流不平衡度、零序电流、UIPQ需量、分时计费、谐波、事件记录等；具有多种扩展功能模块可供选择：模拟量变送输出、开关量输入和开关量输出、采用MODBUS-RTU协议的485通讯。
- 操作便捷：仪表面板带有四个编程按键,用户可现场方便的实现电参量与仪表参数的编程设置,具有很强的灵活性；安装方便、接线简单、维护方便,工程量小。
- 美观环保：产品设计充分考虑生产工艺、绿色环保、外壳采用ABS阻燃材料,抗振动、耐腐蚀、美观大方、安全可靠,各项指标都符合国家标准。
- 产品设计时采用大规模集成电路、SMT工艺,包装时进行塑封处理确保在储存和运输当中受潮湿的影响；产品主要由采样电路、电源电路、显示电路、功能模块电路等部分构成。

技术参数

技术参数		指标	
输入	网络		
	电压	过负载	
	电流	过负载	
	频率		
功能模块	电能脉冲	两路电脉冲输出	
	电能脉冲常数	有功8000imp/kwh、无功8000imp/kvarh	
	开关量输入	无源干节点光耦隔离	
	模拟量变送输出	DC0/4~20mA (负载<600Ω) DC0~5/10V (负载>1kΩ)	
	开关量输出	2路无源继电器输出,触点容量:3A/30VDC, 3A/250VAC;上、下限报警值、回滞量任意设置 输出方式:遥控(作开关量输出用)或越限报警	
	通讯	方式	RS-485
		协议	MODBUS-RTU
波特率		1200、2400、4800、9600 bps	
显示	显示方式		
	LED显示 LCD显示		
等级	电压、电流、频率、有功功率、 无功功率、功率因数	0.5级	
	有功电能	0.5级或1.0级	
	无功电能	1.0级或2.0级	
辅助电源	范围	AC/DC85V~265V	
	功耗	<4VA	
安全	耐压	输入和辅助电源	>2kV50Hz/1min
		输入和输出	>2kV50Hz/1min
		输出和辅助电源	>2kV50Hz/1min
	绝缘电阻	辅助电源、输入对表壳>100MΩ	
环境温度	允许工作环境温度为:-10°C~+45°C(3K5级修订)		
环境湿度	≤93%RH		
工作环境	无霉菌、昆虫,无盐雾,无凝露,可有轻微尘砂、 仪表耐受机械力作用为普通式、海拔≤2500m		
国家标准	GB/T 22264.1~5-2008、GB/T 22264.7-2008、GB/T 22264.8-2009		

D2 电测量仪表

PD2222L-□□□-□□□□安装式可编程数字显示多功能仪表

外形及安装尺寸(mm)

型号	外形尺寸	开孔尺寸	总长	深度
42	120×120	111×111	93	78
96	96×96	92×92	93	78
6	80×80	76×76	93	78
72	72×72	68×68	93	78
48	96×48	92×45	93	84
482	48×48	45×45	90	78

接线图

- 多功能表(基本电量测量+开关量输入+模拟量变送输出)端子排列图和接线图

4	5	6	7	8	9	11	12	13	14						
Ia*	Ia	Ib*	Ib	Ic*	Ic	Ua	Ub	Uc	Un						
电流信号输入					电压信号输入										
75	76	77	78	79	80	81	30	31	30	32	30	33	30	34	
D15	D16	D17	D18	D19	D110	D111	A01-	A01+	A02-	A02+	A03-	A03+	A04-	A04+	
开关量输入							模拟量输出								
辅助电源		开关量输入				无功脉冲		有功脉冲		RS485-		RS485-2			
L	N	D11	D12	D13	D14	COM	Eq+	Eq-	Ep+	Ep-	A	B	A	B	
1	2	71	72	73	74	70	49	50	47	48	58	59	55	56	

- 多功能表(基本电量测量+开关量输入+开关量输出)端子排列图和接线图

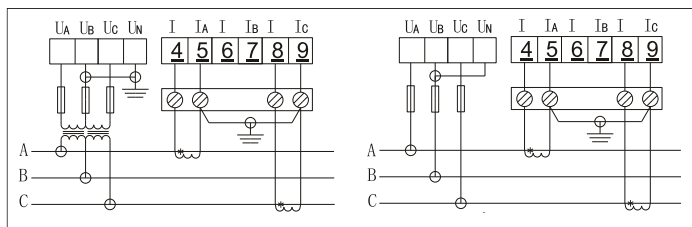
4	5	6	7	8	9	11	12	13	14						
Ia*	Ia	Ib*	Ib	Ic*	Ic	Ua	Ub	Uc	Un						
电流信号输入					电压信号输入										
75	76	77	78	79	80	81	15	16	17	18	19	20	21	22	
D15	D16	D17	D18	D19	D110	D111	D01	D02	D03	D04					
开关量输入							开关量输出								
辅助电源		开关量输入				无功脉冲		有功脉冲		RS485-		RS485-2			
L	N	D11	D12	D13	D14	COM	Eq+	Eq-	Ep+	Ep-	A	B	A	B	
1	2	71	72	73	74	70	49	50	47	48	58	59	55	56	

D2 电测量仪表

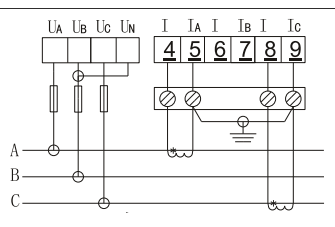
PD2222L-□□□-□□□□ 安装式可编程数字显示多功能仪表

接线图

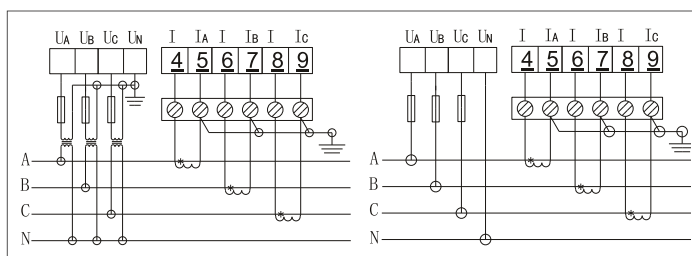
■ 三相三线2PT, 2CT



■ 三相三线2CT



■ 三相四线3PT, 3CT



■ 三相四线3CT

