

E1 特殊用途接触器

CDZJ 直流接触器



选型指南

产品名称	额定电流	触头形式	线圈形式	线圈电压
CDZJ	50	A	D	48V
	50:50A ... 600:600A	A: 常开 B: 常闭	D: 单线圈 S: 双线圈	12V ... 48V

额定电流 (A)	主触头		线圈形式		定货编码
	常开	常闭	单线圈	双线圈	
50A	A	B	D	S	CDZJ50ADDC48V
50A	A	B	D	S	CDZJ50BDDC48V
100A	A	B	D	S	CDZJ100ADDC48V
100A	A	B	D	S	CDZJ100BDDC48V
100A	A	B	D	S	CDZJ100ASDC48V
100A	A	B	D	S	CDZJ100BSDC48V
200A	A	B	D	S	CDZJ200ADDC48V
200A	A	B	D	S	CDZJ200BDDC48V
200A	A	B	D	S	CDZJ200ASDC48V
200A	A	B	D	S	CDZJ200BSDC48V
400A	A	B	D	S	CDZJ400ADDC48V
400A	A	B	D	S	CDZJ400ASDC48V
400A	A	B	D	S	CDZJ400BSDC48V
600A	A	B	D	S	CDZJ600ADDC48V
600A	A	B	D	S	CDZJ600ASDC48V
600A	A	B	D	S	CDZJ600BSDC48V

E1 特殊用途接触器

CDZJ 直流接触器

产品特征

- 直流接触器结构属于螺管式,电磁铁有圆形和方形,目前国内生产的直流接触器电磁铁是圆形的如ZJ型,方形如ZJW型,两种电磁铁均可做成双线圈结构和单线圈结构。
- 产品用于电动车,线圈消耗功率较大,一般用于间歇工作制。产品用于通信电源,线圈消耗功率较小,一般用于连续工作制。

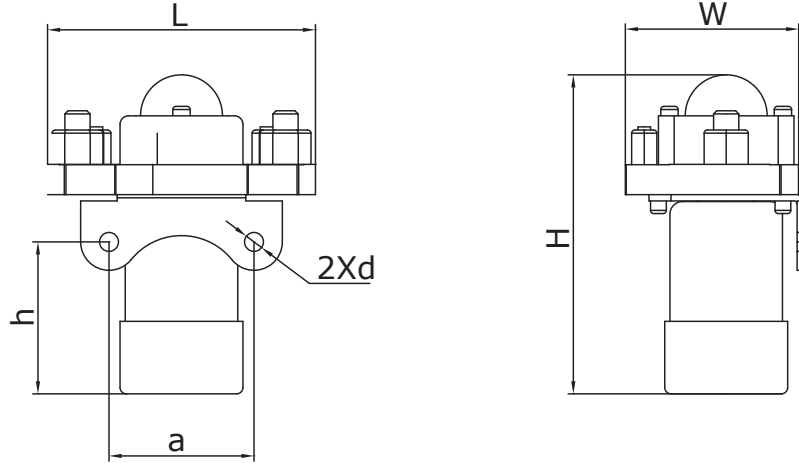
技术参数

线圈电压	DC 48V
线圈消耗功率	3.5~30瓦
冷态最大起动电流	5安
主触点额定电压	DC 48V
产品绝缘电压	DC 60V
冷态吸合电压	电动车: 60%U _e 通信电源: 70%U _e
冷态释放电压	电动车: 5%~30%U _e 通信电源: 5%~40%U _e
电源电压波动范围	±20%U _e
额定负载下,主触点压降	不大于150毫伏,
主触点通断能力	通断一次,负载最大3倍额定电流,通电时间:1秒。
机械寿命	10万次
电气寿命: DC-1 ($\tau=0.001$ 秒), 2次/分	额定负载下:电动车20000次。通信电源:6000次,常闭产品 2000次

E1 特殊用途接触器

CDZJ 直流接触器

外形及安装尺寸(mm)



型号	外型尺寸 (mm)			安装尺寸 (mm)		
	L	W	H	a	h	d
CDZJ-50	56±0.3	38±0.3	56±0.5	47±0.5	24±0.3	
CDZJ-100AD	70.5±0.5	42±0.5	71±0.5	47±0.5	25±0.3	φ 4.5 ^{+0.2} ₀
CDZJ-100AS						
CDZJ-100BD	80±0.5	57±0.5	100±0.5	47±0.5	48.5±0.5	φ 5.5 ^{+0.2} ₀
CDZJ-100BS	70.5±0.5	42±0.5	82±0.5	47±0.5	33±0.3	φ 4.5 ^{+0.2} ₀
CDZJ-200AS	80±0.5	56±0.5	85±0.5	47±0.5	37±0.3	
CDZJ-200AD	80±0.5	56±0.5	91±0.5	47±0.5	42±0.5	φ 5.5 ^{+0.2} ₀
CDZJ-200BD						
CDZJ-200BS	80±0.5	57±0.5	100±0.5	47±0.5	48.5±0.3	
CDZJ-400AD	104±0.5	62±0.5	107±0.5	63±0.5	48±0.5	φ 6.5 ^{+0.2} ₀
CDZJ-400AS						
CDZJ-400BD						
CDZJ-400BS	104±0.5	62±0.5	108±0.5	63±0.5	48±0.5	
CDZJ-600AS	130±0.5	82±0.5	124±0.5		64±0.5	
CDZJ-600AD			112±0.5	72±0.5	51±0.5	
CDZJ-600BS			112±0.5		48±0.5	