

DZ15 透明塑壳断路器

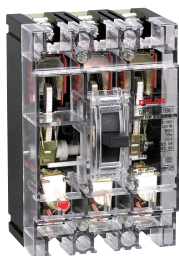


选型指南

产品名称	壳架等级	透明系列	电流	极数	保护种类
DZ15	40	T	16	2	M
	↓	↓	↓	↓	↓
	40:40AF 100:100AF	T:透明系列	6: 6A ... 100:100A	2: 2P 3: 3P	缺省: 配电保护 M: 电动机保护

产品特征

- 分断可视
进口PC材料，透明度高，分断点清晰可视
- 适用面广
抗冲击、耐腐蚀、高阻燃，能够适合工地恶劣的工作环境



技术参数

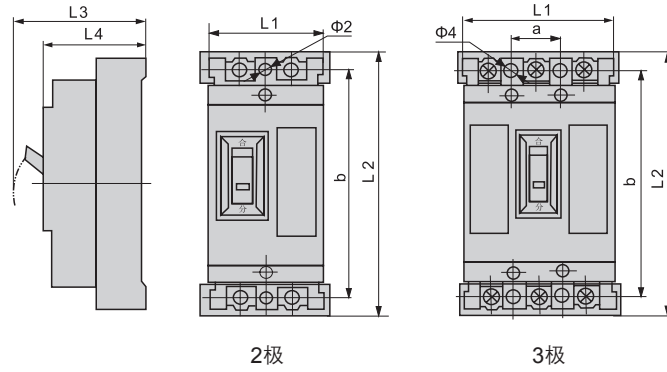
壳架电流 (Inm)	DZ15-40T	DZ15-100T
额定绝缘电压 (Ui)	AC690V	
额定冲击耐受电压(Uimp)	AC6kV	
额定工作电压(Ue)	AC400V(3极), AC230V(2极)	
极数	2,3	2,3
额定电流	6/10/16/20/25/32/40	50/63/80/100
额定极限分断能力 (Icu) kA	3	5
额定运行分断能力 (Ics) kA	3	5
飞弧距离mm	50	70
使用寿命	机械	8500
	电气	1500

外形尺寸

	W	53/78	66/96
	L	134	147
	H	70	76

DZ15 透明塑壳断路器

外形及安装尺寸(mm)



型号	极数	外形尺寸				安装尺寸		
		L1	L2	L3	L4	a	b	安装孔Φ
DZ15 - 40T	2	53±1.5	134±2.0	88±1.75	70±1.5	--	120±0.5	5±0.3
	3	78±1.5	134±2.0	88±1.75	70±1.5	25±0.3	120±0.5	5±0.3
DZ15 -100T	2	66±1.5	147±2.0	95±1.75	76±1.5	--	130±0.5	7±0.3
	3	96±1.5	147±2.0	95±1.75	76±1.5	30±0.3	130±0.5	7±0.3