

请务必使技术特性和性能数值有足够余量，同时应该采用二重电路保护等安全措施。

### 七、常见故障及排除方法

1. 如发生电动机在运转中停止，要细心检查电动机是否有断相、过载等原因，先检查电动机是否温升很高，如有温升可能是过载停转；如没有温升可能是线路断相，引起跳闸，检查三相电源是否正常；交流接触器动、静触头是否接触良好，电动机三条电源线是否有松动；如一切正常电动机仍不能启动，则要细心检查交流接触器自锁触头和保护器常闭触头连线螺钉是否松动等原因，直到排除故障后才能启动电动机运转，故障未排除时，不能强制启动，以免造成意外事故。
2. 保护器与电动机及负荷开关（如接触器）配合使用，接通电源需同步，如接通电源不同步保护器出现断相故障，电动机无法正常启动。
3. 产品出现故障后，首先断开电源，然后查找故障原因；检查线路无误后按安装使用操作说明操作。
4. 确属产品本身质量问题的产品，请与当地经销公司或我公司联系。

### 八、运输与贮存

产品贮存和运输过程中不受到雨雪的侵袭，及挤压，在贮存时应放置在空气流通，相对湿度(25℃±5℃)不超过90%。温度下限为-25℃，温度上限为+55℃。

### 九、开箱及检查

打开外包装纸盒，检查包装盒内应有，使用说明书，合格证。

### 十、订货须知

电流规格为63A~200A请您选型时要注意电动机功率与保护器一致。

用户在订货时，请注明产品的型号、规格。如有特殊要求，请与制造商协商。

### 十一、公司承诺

在用户遵守、使用、保管条件及产品封印完好的前提下，自产品生产之日起二十四个月内，产品如因制造质量问题发生损坏或不能正常使用的，本公司负责无偿修理或更换。超过保修期的，需有偿修理。但因下述情形引起损坏的，即使在保修期内亦做有偿修理：

- (1) 因使用、维护、保管不当的；
- (2) 自行改装、不适当修理的；
- (3) 购买后由于摔落及安装过程中发生损坏的；
- (4) 地震、火灾、雷击、异常电压及二次灾害等不可抗力的；
- (5) 产品使用电寿命超过10万次；机械寿命超过100万次的。

如有问题请与经销商或本公司客户服务部门联系。客户服务热线400-826-8008



生产厂：德力西集团有限公司  
 地址：乐清乐清市柳市镇电器城3幢 邮编：325604  
 电话：86(577)6177 888  
 传真：86(577)6177 080  
 客服热线：08-826-8008  
 www.delixi-electric.com  
 本使用说明书自2020年5月 第1版



## JD-6S系列电动机综合保护器 使用说明书



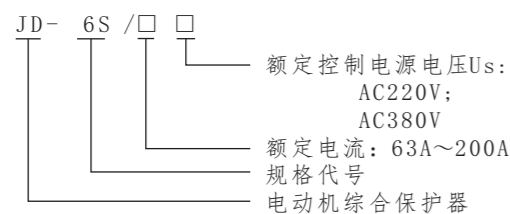
符合标准：GB/T 14048.4  
 安装、使用产品前，请仔细阅读使用说明书，并妥善保管、备用。

### 一、概述

#### 1.1 适用范围

JD-6S系列电动机综合保护器，适用于交流50/60Hz，电压380V及以下的供电电路中与交流接触器等开关电路组成电动机控制电路。当电动机的主电路出现断相、过载、堵转等非正常工作状态时，能及时断开开关电器触头，分断电动机三相电源，可靠地保护电动机。JD-6S是JD-6产品的升级产品，使用时可直接根据电机铭牌标定的额定电流值整定保护器的整定电流，用户使用操作方便；启动超时时间多选择技术，过载保护具有反时限性能，可适应各类电机从轻载到重载起动的需要。并具有数码管显示整定电流值；运行、故障状态发光管显示；指针电流表驱动输出功能。

#### 1.2 型号定义



#### 1.3 正常工作条件及安装条件

1.3.1 使用环境：海拔高度不超过2000米；周围环境温度不高于+40℃及不低于-5℃；额定控制电源电压变化范围为85%~110%额定电压；在无严重震动和爆炸危险的介质中，且介质中无足以腐蚀金属和破坏绝缘的气体与尘埃；在雨雪侵袭不到的地方。

1.3.2 垂直或水平安装。

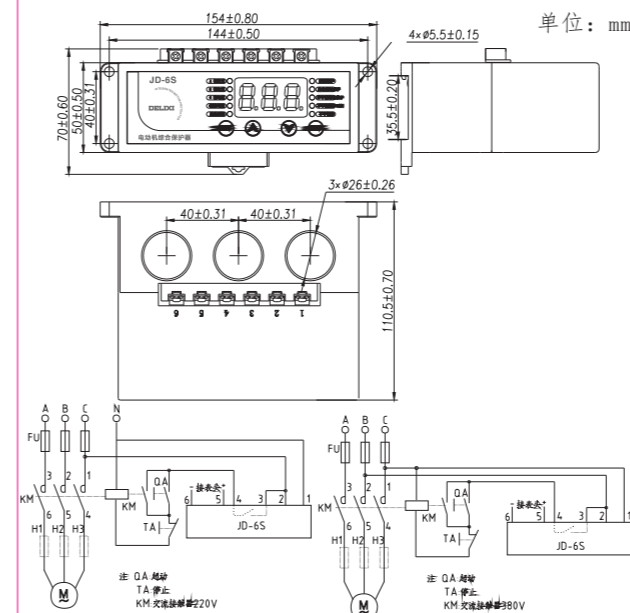
### 二、结构特征与工作原理

JD-6S电动机综合保护器具有过载、堵转、热记忆、缺相、三相不平衡、启动超时保护等功能。本保护器采用电流检测技术，采用继电器输出接口，整个系列均采用穿芯式。本保护器结构简单、动作可靠、使用方便。

### 三、技术参数

额定工作电流Ie范围	63A~200A
额定绝缘电压Ui	AC380V
额定工作电压Ue	AC380V
额定控制电源电压Us	AC50/60Hz AC220V AC380V
使用类别	主回路AC-3；配用的辅助触头(本体)AC-15
外壳防护等级	IP40
辅助回路触点种类数量	1常开
辅助回路使用类别下工作电压及工作电流	AC-15 Ue:AC220V Ie:0.47A
额定限制短路电流配合SCP	RT16-00, 6A
脱扣级别	10A、10、20、30
过载保护特性	电动机实际工作电流是额定工作电流的1.05倍时，保护器动作保护时间大于或等于2h；当实际工作电流上升1.2倍时，保护器动作保护时间小于2h；当实际工作电流上升1.5倍时，保护器动作保护时间小于2min。
配用直流表头量程	0~200A
断相时间	三相任意一相断相≤3s
触点容量	AC380V、3A；AC220V、5A(阻性)
电寿命	≥10×10 <sup>4</sup> 次
机械寿命	≥100×10 <sup>4</sup> 次
安装方式	装置式(采用TH35型安装轨或螺钉固定安装)

### 四、产品外形及安装尺寸



### 五、安装、使用操作说明

安装、使用操作说明：  
 1. 请仔细阅读使用说明书，按接线图正确接线。  
 2. 端子号1、2为保护器的工作电源输入端；3、4为输出控制端常开触头；5、6可接指针电流表表头。接线方法请参照接线图；交流接触器的输出端三条连线分别穿过保护器的三道白色导线孔H1、H2、H3与电动机进线连接。(见接线图)

### 3. 操作指南

#### 3.1 参数设置

1) 电动机额定电流设置  
 保护器通电电动机没启动时，按"SET"键切换到"额定电流"指示灯亮，中间数字显示的是设置的额定电流A，按"▲"和"▼"加、减设置额定电流。

2) 电动机启动超时保护时间设置  
 保护器通电电动机没启动时，按"SET"键切换到"启动时间"指示灯亮，中间数字显示的是设置的启动时间秒，按"▲"和"▼"加、减设置启动时间。中间数字显示"0F"是关闭启动时间保护，中间数字显示数字是开启启动时间保护。产品出厂默认的是"0F"关闭启动时间保护。

3) 保护状态查看和状态恢复  
 发生故障跳闸时，会在面板上显示故障原因，此时保护触点断开，并且锁定在断开状态，在外接显示电流时按"SET"键，可以查看跳闸保护时的三相电流。中间数字显示"A-"是A相跳闸电流，中间数字显示"B-"是B相跳闸电流，中间数字显示"C-"是C相跳闸电流。发生故障跳闸后解锁保护状态按"RST"键解锁，(断相、不平衡、启动超时、)可以按"RST"键解锁，过载保护有热记忆功能按"RST"键不可以解锁，等待电机温度下降后会自动解锁(也可以给保护器重新上电来解锁)

### 六、操作注意事项

1. 按接线图正确接线。
2. 根据电机的铭牌额定电流，通过按键配合数码管显示设定整定电流。
3. 启动电机，过载指示灯亮。启动完成后，正常运行时过载指示灯应熄灭，调整过程完毕。
4. 定期检查保护器性能，例如进行断相试验过载试验等。
5. 严禁在电流及电动机或负载不正常时，调大保护器的电流，如调大容易烧坏电动机。
6. 对可能造成重大经济损失或人身安全的设备，设计时