

E2 电动机保护器

CDS11 电动机保护器

选型指南



产品名称	规格代号	整定电流	负载电压
CDS11	□	□	□
	无标注为基本型 D: 只有断相功能 P: 拨码开关整定方式 A: 改进型	1A2P5A: 1A~2.5A 2A5A: 2A~5A 4A10A: 4A~10A 8A20A: 8A~20A 16A40A: 16A~40A 32A80A: 32A~80A (小壳体) 32A80ADK: 32A~80A (大壳体) 64A160A: 64A~160A 128A320A: 128A~320A 1A80A: 1A~80A 1A9.9A: 1A~9.9A 8A49A: 8A~49A	无标注为AC380V 220: AC220V

注: P表示小数点

CDS11: 微调电位器设定具有断相、堵转、过载保护功能

CDS11-D: 只具有断相保护功能

CDS11-P: 拨码开关设定具有断相、堵转、过载保护功能

产品特征

- 作电路和电动机断相、过载、堵转保护
- CDS11系列电动机保护器根据电动机功率特点划分,采取划段小、保护精度高、结构合理、功能完善、使用方便等特点设计而成
- 保护器具有过载、堵转及断相的保护功能
- 本保护器采用电流检测技术,对检测后感应电压既作检测信号又作为电源,故无需外电源,输出接口采用小型继电器的设计方案,整个系列均采用穿芯式、全封闭结构。而且无功耗、无火花、免维修、寿命长、体积小,是目前国内唯一真正取代热继电器的电动机保护器,特别适用于工作环境恶劣,电网质量较差的场合

技术参数

不平衡保护		任意二相电流、相差超过50%±10时, 动作时间≤3s
断相保护动作时间	s	≤3
堵转保护动作时间		堵转电流倍数 7.2 动作时间 2s < T _p ≤ 10s
过载保护功能		整定电流倍数 1.05 ≥2h 1.2 <2h 1.5 <2min
整定电流	A	1~2.5 2~5 4~10 8~20 16~40

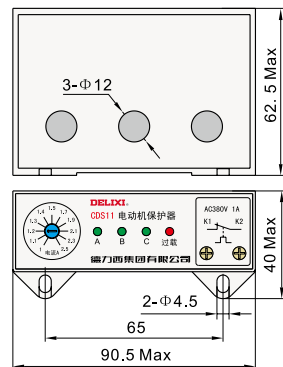
E2 电动机保护器

CDS11 电动机保护器

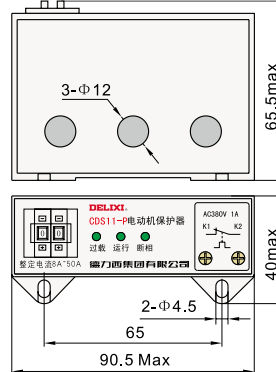
	A	32~80
	A	64~160
	A	128~320
CDS11-D	A	1~80
CDS11-P	A	1~9.9 8~49
输出接口控制电流	V-A	380-1 (AC)
	V-A	220-2 (AC)
产品认证		CCC

外形及安装尺寸(mm)

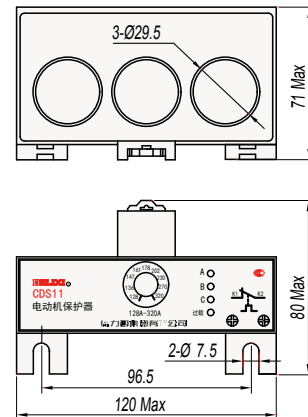
■ 2.5A~80A(CDS11、CDS11-D)



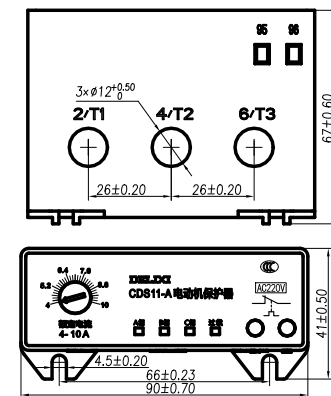
■ CDS11-P



■ 80A~320A

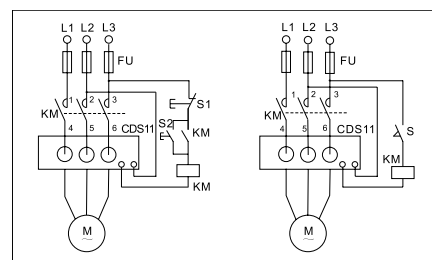


■ CDS11-A



接线图

■ 380V



■ 220V

