



DELIXI[®]
ELECTRIC
德力西电气

2020年德力西电气新排插推广文件

产品市场部

时刻守护您的用电安全



目录

商超款USB排插



CDKU-A02
CDKU-A03
CDKU-304

魔立方插座



CDKU-M04
CDKU-M04P
CDK-M04
CDK-M04P

防摔插座



CDK-521

五金款排插



CDKW-112
CDKW-104
CDKW-233

CDKW-103
CDKW-206

立式插座



CDKU-L08
CDKU-L012





商超款USB排插

CDKU-A02

CDKU-A03

CDKU-304



商超款USB排插



产品卖点：

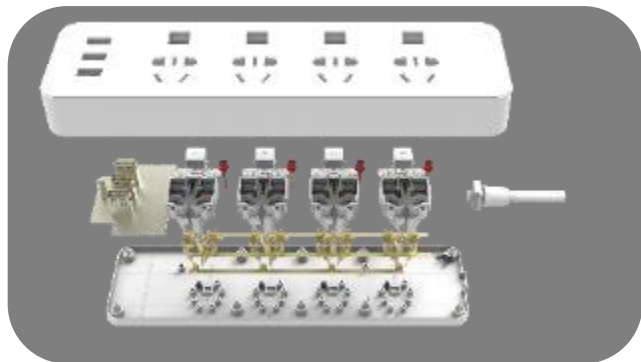
时尚：白色经典设计，高端大气

优质：10A银触点合金开关杜绝闪弧，H62高精铜专利插套，导电好耐插拔，电源线加粗33%

智能：智能分流、三USB智能充电，智能识别并匹配连接设备所需电流

安全：新国标插位、防触电保护门设计，有效防止触电风险

阻燃：高强度PC阻燃材料，耐高温、抗老化



参数 (连线总长1.8M)



产品编号	描述	额定电 流	额定电 压	最大功 率	产品尺寸 长宽高 (mm)	单个净重 (kg)	是否含 USB	图示
CDKU-A02	USB插座单排2个 五孔2个U口	10A	250V	2500W	188*48*28	0.38	是	
CDKU-A03	USB插座单排3个 五孔3个U口	10A	250V	2500W	252*48*28	0.41	是	
CDKU-304	USB插座单排四位 分控4个五孔3个U 口	10A	250V	2500W	252*78*38	0.45	是	



2

五金款排插

CDKW-112

CDKW-103

CDKW-104

CDKW-206

CDKW-233



五金款排插



产品卖点：

时尚：白色壳体、灰色插座相拼设计，醒目的红色一键总控开关

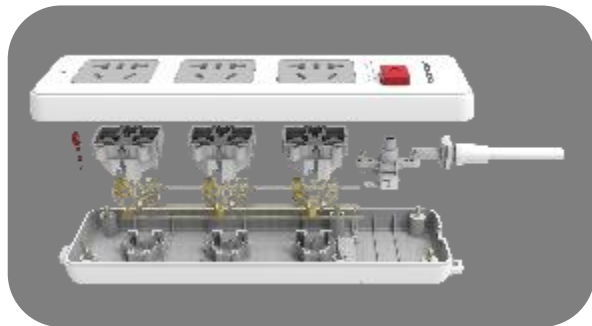
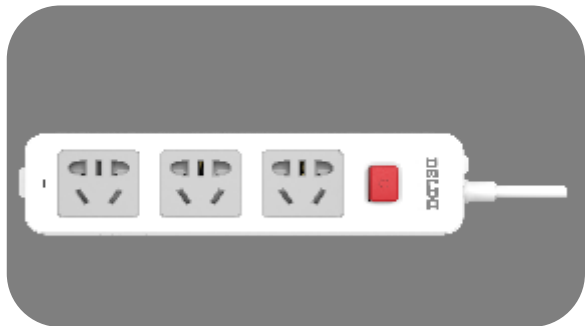
优质：10A银触点合金开关杜绝闪弧，H62高精铜专利插套，导电好耐插拔，电源线加粗33%

安全：新国标插位、防触电保护门设计，有效防止触电风险

阻燃：高强度PC阻燃材料，耐高温、抗老化

牢固：加强筋设计强度高，抗扭曲变形

易用：两端挂钩设计，易于室内悬挂式安装



参数 (连线总长1.8M)



产品编号	描述	额定电 流A	额定电 压V	最大功 率W	长宽高尺寸 mm	安装孔距 m	单只净重 (kg)	图示
CDKW-112	单排1个两孔2个五孔	10A	250V	2500W	108*57*31	168	0.29	
CDKW-122	单排2个两孔2个五孔	10A	250V	2500W	205*57*31	192	0.32	
CDKW-103	单排3个五孔	10A	250V	2500W	205*57*31	192	0.33	
CDKW-104	单排4个五孔	10A	250V	2500W	250*57*31	240	0.38	
CDKW-206	双排6个五孔	10A	250V	2500W	205*57*31	192	0.48	
CDKW-233	双排3个两孔3个五孔	10A	250V	2500W	205*77*31	192	0.44	



**D
3**

魔立方插座
魔立方插座（无线）
魔立方插座（延长线1.68米）



魔立方插座（无线）



产品卖点：

便携：白色简约造型、立体集成结构，无线分控可拓展、超小便携

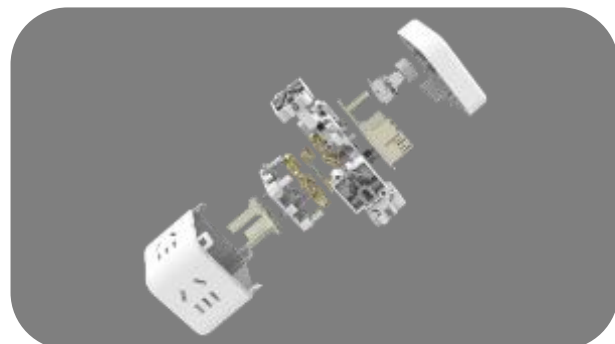
优质：10A银触点一键总控合金开关杜绝闪弧，H62高精铜专利插套，导电好耐插拔

智能：智能分流、三USB智能充电，智能识别并匹配连接设备所需电流，满足多设备同时充电



安全：新国标插位、防触电保护门设计，有效防止触电风险

阻燃：高强度PC阻燃材料，耐高温、抗老化

好用：四个独立面新国标插位用电不受限，轻松解决墙壁插孔不够用的问题



参数

产品编号	描述	额定 电流	额定电 压	最大功率	产品尺寸 长宽高 (mm)	单只 净重 (kg)	是否 含 USB	图示
CDKU-M04	魔立方插座4个五孔3个U口 无线	10A	250V	2500W	58*58*58	0.12	是	
CDK-M04	魔立方插座4个五孔 无线	10A	250V	2500W	58*58*58	0.12		



魔立方插座（有线）



产品卖点：

便携：白色简约造型、立体集成结构，超小便携

优质：10A银触点一键总控合金开关杜绝闪弧，H62高精铜专利插套，导电好耐插拔，电源线加粗33%

智能：智能分流、三USB智能充电，智能识别并匹配连接设备所需电流，满足多设备同时充电

安全：新国标插位、防触电保护门设计，有效防止触电风险

阻燃：高强度PC阻燃材料，耐高温、抗老化

好用：延长线设计适合远距离用电，四个独立面新国标插位用电不受限



参数 (总长1.68米)



产品编号	描述	额定电流	额定电压	最大功率	产品尺寸 长宽高 (mm)	单只 净重 (kg)	线长 (m)	是否 含 USB	图示
CDKU-M04P	魔立方插座4个五孔3个U口 1.68M	10A	250V	2500W	58*58*58	0.40	1.68	是	
CDK-M04P	魔立方插座4个五孔 1.68M	10A	250V	2500W	58*58*58	0.39	1.68		



D
4

立式插座
CDKU-L08
CDKU-L012



立式插座



产品卖点：

时尚：白色简约造型、立体紧凑集成结构

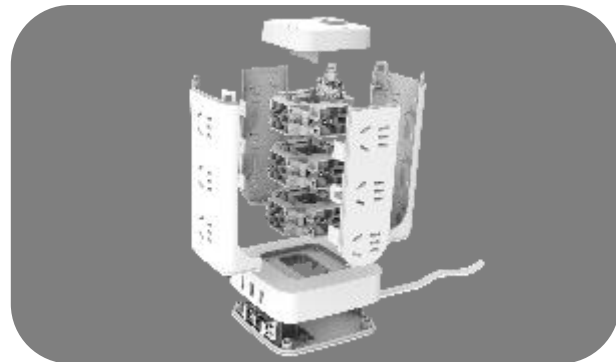
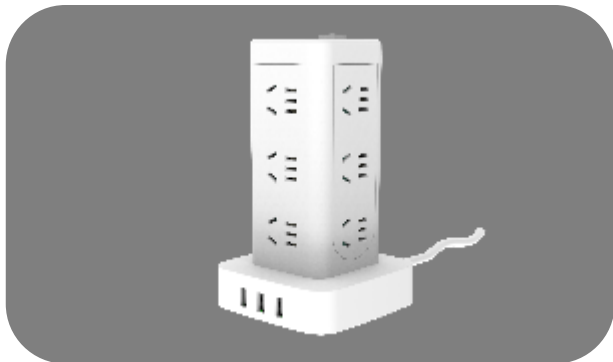
优质：10A银触点一键总控合金开关杜绝闪弧，H62高精铜专利插套，导电好耐插拔，电源线加粗33%

智能：智能分流、三USB智能充电，智能识别并匹配连接设备所需电流，满足多设备同时充电

安全：新国标插位、防触电保护门设计，有效防止触电风险。10A过载保护，安全用电

阻燃：高强度PC阻燃材料，耐高温、抗老化

好用：四个面多层独立设计，适合多设备同时供电，用电不受限



参数 (总长1.7M)



产品编号	描述	额定电流	额定电压	最大功率	产品尺寸 长宽高 (mm)	单只净重 (kg)	安装方式	线长 (M)	是否含 USB	图示
CDKU-L08	立式插座8个 五孔3个U口 1.7M	10A	250V	2500W	90*90*135	0.53	无	1.8	是	
CDKU-L012	立式插座12个 五孔3个U口 1.7M	10A	250V	2500W	90*90*175	0.61	无	1.80	是	





防摔插座
CDK-521



防摔插座（无线）



产品卖点：

耐摔：弹性工程塑料外壳，防摔、耐压

优质：H62高精铜专利插套，导电好、弹性强劲、耐插拔

便捷：接线端子设计、接线方便快捷

安全：防触电保护门设计，有效防止触电风险。

阻燃：高强度PC阻燃材料，耐高温、抗老化

好用：人性化侧面插孔不占空间

产品编号	描述	额定电流	额定电压	最大功率	产品尺寸 长宽高（mm）	单只净重（kg）
CDK-521	防摔插座2个两孔1个三孔 无线	10A	250V	2500W	88*78*38	0.19





DELIXI[®]
ELECTRIC
德力西电气

谢谢观看

时刻守护您的用电安全

