



若您对我们的产品有任何意见或建议，请致信 de.mkt@delixi-electric.com

北区

北京办事处

地址：北京市丰台区枫竹苑一区（未来假日花园）18-10 邮编：100076
电话：010 - 87576990 传真：010 - 87576991

沈阳办公点

地址：辽宁省沈阳市于洪区细河南路碧桂园银河城钻石郡148-3
邮编：110000
电话：024 - 23342957
传真：024 - 23342477

太原办公点

地址：山西太原市万柏林区西矿街70号红星小区五单元1402
邮编：030024
电话：0351 - 6591900
传真：0351 - 6591900

天津办公点

地址：天津市西青区凯安道凯信佳苑9 - 3 - 401
邮编：300100
电话：022 - 87801980
传真：022 - 87801980

石家庄办公点

地址：石家庄市裕华区华兴生活小区41 - 1 - 102
邮编：050011
电话：0311 - 85378322
传真：0311 - 85378322

济南办公点

地址：山东省济南市历下区工业南路55号未来城商务中心13#楼608室
邮编：250000
电话：0531 - 85897007
传真：0531 - 85897006

郑州办公点

地址：河南郑州金水区青年路145号6号楼17层1706号
邮编：450000
电话：0371 - 68091000

黑龙江办公点

地址：黑龙江省哈尔滨市道外区润达国际D座2单807室
邮编：150050

吉林办公点

地址：吉林省长春市经开区浦东路与深圳街交汇处红湾国际A座706室
邮编：130031

合肥办公点

地址：安徽省合肥市瑶海区武里山路五里山天街3A-1402室
邮编：230000

青岛办公点

地址：青岛市民阳区正阳路177号15号楼2单元903室
邮编：214000

中区

西安办事处

地址：陕西西安市莲湖区大庆路三号葡蓝国际A705 邮编：710082
电话：029 - 88611982 传真：029 - 88610883

武汉办公点

地址：湖北武汉市江汉区新华路186号福星国际商会大厦2516、2517室
邮编：430000
电话：027 - 85512405
传真：027 - 85696016

成都办公点

地址：成都市金牛区人民北路二段118号金牛万达广场甲级C座16楼1603号
邮编：610000
电话：028 - 87711123
传真：0577 - 61778197

昆明办公点

地址：昆明市西山区棕树营街道办事处土堆村碧鸡名城C地块9幢2802室
邮编：650000
电话：0871 - 63541918
传真：0871 - 63541918

重庆办公点

地址：重庆市九龙坡区渝洲路4号18 - 9号
邮编：400039
电话：023 - 68882868
传真：023 - 68882868

温州办公点

地址：浙江省乐清市柳市镇德力西工业园
邮编：325604
电话：0577 - 61778888 - 7017
传真：0577 - 62721500

南京办公点

地址：江苏省南京市秦淮区洪武路23号隆盛大厦1505、1506室
邮编：210000
电话：025 - 84573166

新疆办公点

地址：新疆乌鲁木齐市米东区米东南路红光雅居D区6号楼3单元602室
邮编：830000

贵阳办公点

地址：贵阳市观山湖区石林东路中天帝景传说B区B4栋1单元1302室

杭州办公点

地址：杭州市江干区蓝桥景苑11幢2单元1002室
邮编：310016

广州办事处

地址：广州市荔湾区南岸路63号城启大厦1905室 邮编：510160
电话：020 - 81272152 传真：020 - 81272952

南昌办公点

地址：江西南昌市西湖区广场东路恒茂国际华城23幢2907
邮编：330002
电话：0791 - 86112385
传真：0791 - 86112385

南宁办公点

地址：南宁市西乡塘区北大路中梦泽园小区岳阳阁5单元202室
邮编：530003
电话：0771 - 3824681
传真：0771 - 3824681

深圳办公点

地址：深圳市龙华新区民丰路1号碧水龙庭7栋4单元14D
邮编：518109

福建办公点

地址：福州市晋安区东二环泰禾广场7号楼1117单元
邮编：350024

长沙办公点

地址：湖南长沙市芙蓉区万象企业公馆5栋2709
邮编：410000

兰州办公点

地址：兰州市城关区瑞德摩尔万国港E座2208
邮编：730020
电话：15379031522

辽宁物流

地址：沈阳市苏家屯区雪莲街188号（雪莲街与四环路交叉口）华翔东北亚新城 D1 德力西
电话：024 - 31489425

陕西物流

地址：陕西省西安市六村堡丰产路西段陕西商储物流园南区B1号德力西仓库
电话：029 - 89304470

山东物流

地址：山东省临沂市经济技术开发区翔宇路23号华派克物流园内
电话：0539 - 7702688

石家庄物流

地址：河北省石家庄市元氏县殷村石武铁路东国达物流园内
电话：15511431257

重庆物流

地址：重庆市江津区珞璜工业园B区重庆西部诚通物流有限公司5号库
电话：023-47618911/47618766

广东物流

地址：广东省佛山市南海区里水镇怡和二路银裕木业制品厂直入100米
电话：0757 - 85129821

温州物流

地址：浙江省乐清市柳市镇德力西高科技生态工业园
电话：0577-61778037

新疆物流

地址：乌鲁木齐市友谊路230号（新疆诚通国际物流园内德力西仓库）
电话：0991-3725796

芜湖物流

地址：安徽省芜湖市芜湖县新芜经济开发区朝阳路德力西物流中心
电话：0553-8717888-5211

成都物流

地址：四川省成都市青白江区国际集装箱物流园德汇路9号4栋4-4号
电话：028-83616008

河南物流

地址：河南省郑州市经济开发区国际物流园富达路宇培物流园（礼通路）东北W4-A区4B 58-59号
电话：0371 - 62030378

湖北物流

地址：湖北省武汉市东西湖区临空港大道23号捷利物流园3号库
电话：027 - 83088390



水泵智能控制器 CDPC-1K2

概述

CDPC-1K2 水泵智能控制器，可广泛应用于各类建筑、工厂、工地等场所的排污泵控制柜，可实现两台水泵的手动/自动的启停、过载保护，两泵自动轮换、故障自动切换、故障自动停泵等功能。可完美替代传统的按钮、指示灯解决方案，具有外形美观、安装简单、运行可靠、防护更强等特点。



控制器面板

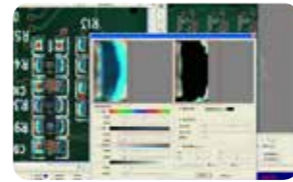
产品特点



高品质电子元器件
可靠耐用



PCB 优化设计
缜密控制逻辑



AOI 全自动光学检测
杜绝人工误判



防灰防喷水
为湿热环境量身打造



全自动三防漆涂覆、厚度检测
防霉防潮防腐蚀



两道全自动检测
打造卓越品质

编码规则

DE 型号	控制器数	控制	水泵数	其他功能
CDPC	1	K	2	
CDPC: 德力西水泵控制器	1: 控制器数	K: 控制	2: 2 台水泵	空缺: 常规款 BA: 带 BA 输出 QB: 带过热、漏水保护

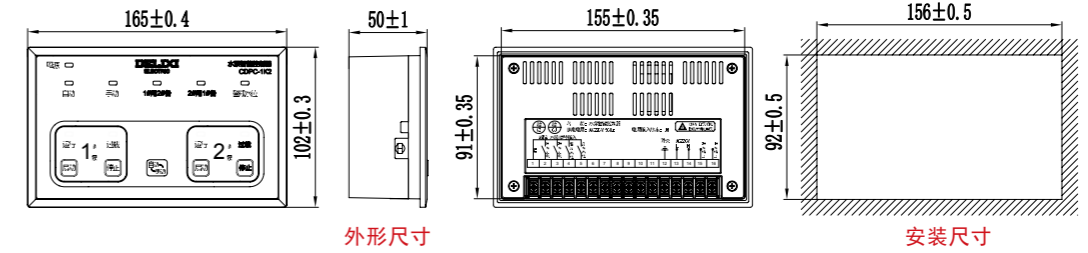
正常安装和运行条件

- 海拔: 不超过 2000m。
- 安装类别: III
- 污染等级: 3 级
- 防护等级: IP54 (加密封条可达 IP65) ;
- 环境温度: -25°C ~+55°C, 相对湿度 ≤95%RH;

主要技术指标

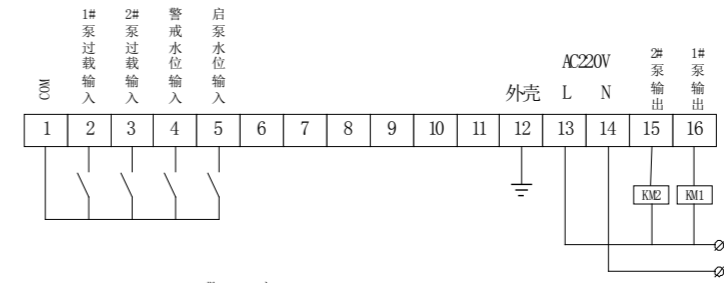
供电电源	AC220V 50Hz 输入功率 3W
继电器触点容量	5A 250VAC
额定绝缘电压	690V
工频耐受电压	1890V

外形与安装尺寸

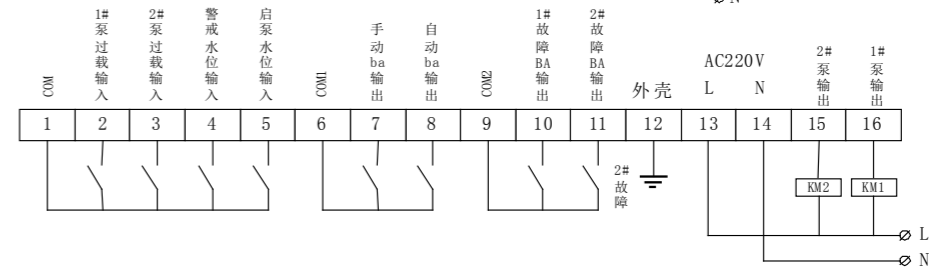


接线

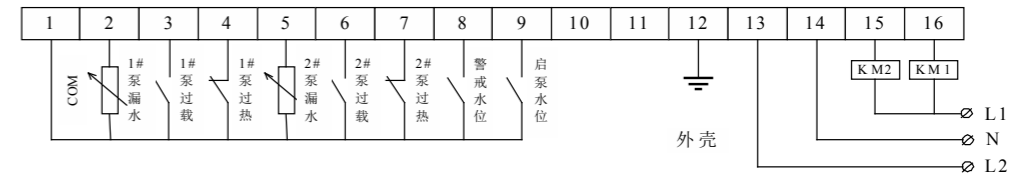
CDPC-1K2



CDPC-1K2BA



CDPC-1K2QB



端子定义

端子	CDPC-1K2		CDPC-1K2BA		CDPC-1K2QB	
	名称	功能	名称	功能	名称	功能
1	公共端	故障输入、浮球输入公共端	公共端	故障输入、浮球输入公共端	公共端	故障、浮球输入公共端
2	1# 过载输入	常开输入, 有故障时闭合	1# 过载输入	常开输入, 有故障时闭合	1# 过载输入	常开输入, 有故障时闭合
3	2# 过载输入	常开输入, 有故障时闭合	2# 过载输入	常开输入, 有故障时闭合	1# 过载输入	常开输入, 有故障时闭合
4	警戒浮球输入	实现双泵启动和停泵	警戒浮球输入	实现双泵启动和停泵	1# 过热输入	常闭输入, 有故障时断开
5	启泵浮球输入	启泵、停泵、轮泵运行	启泵浮球输入	启泵、停泵、轮泵运行	2# 漏水输入	常开输入, 有故障时闭合
6			手自 BA 公共端	手动自动 BA 接口公共端	2# 过载输入	常开输入, 有故障时闭合
7			手动 BA 输出	干接点输出 AC220V, 1A	2# 过热输入	常闭输入, 有故障时断开
8			自动 BA 输出	干接点输出 AC220V, 1A	警戒浮球	实现双泵启动和停泵
9			故障 BA 公共端	过载故障 BA 接口公共端	启泵浮球	启泵、停泵、轮泵运行
10			1# 过载输出	干接点输出 AC220V, 1A		
11			2# 过载输出	干接点输出 AC220V, 1A		
12	接机箱	接控制箱的外壳	接机箱	接控制箱的外壳	接机箱	接控制箱的外壳
13	AC220V L	接 AC220V, 50Hz 电源 L	AC220V L	接 AC220V, 50Hz 电源 L	AC220V L	接 AC220V, 50Hz 电源 L
14	AC220V N	接 AC220V, 50Hz 电源 N	AC220V N	接 AC220V, 50Hz 电源 N	AC220V N	接 AC220V, 50Hz 电源 N
15	2# 泵输出	输出 N, 触点 5A, 250VAC	2# 泵输出	输出 N, 触点 5A, 250VAC	2# 泵输出	输出 N, 触点 5A, 250VAC
16	1# 泵输出	输出 N, 触点 5A, 250VAC	1# 泵输出	输出 N, 触点 5A, 250VAC	1# 泵输出	输出 N, 触点 5A, 250VAC