


DELIXI
ELECTRIC
德力西电气

CDH3 隔离开关 使用说明书



安装、使用产品前，请仔细阅读使用说明书
并妥善保管、备用

安全告知

在安装、操作、运行、维护、检查之前，请务必认真阅读本说明书，并按照说明书上的内容准确安装、使用本产品。

危险：

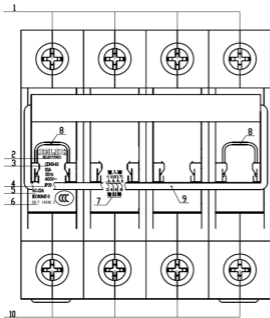
- 严禁湿收操作产品；
- 产品不能分断故障电流；
- 使用中，严禁触摸导电部位；
- 维护与保养时，必须确保产品不带电；
- 禁止超负荷断开、闭合产品；

注意：

- 安装、维护与保养时，应由具有专业资格；的人员操作，导线截面积应严格按照本说明书规定要求选取；
- 产品不宜频繁通断正常工作电流和多次通断较大的过载电流；
- 产品不能对人身触电、人身过载及不平衡和设备漏电起保护作用；
- 使用前请确认产品额定工作电压、额定工作电流、额定频率是否符合工作要求；
- 产品分、合闸及锁定的操作必须按正确方法操作，否则会造成产品损坏；
- 如果产品在开箱时有破损、异常响声或；零件缺失，应立即停止使用并通知供应商；
- 产品报废时，请做好产业废弃物处理，谢谢您的合作；

认识 CDH3 隔离开关

● 面板介绍



说明：

1. 电源端。
2. 公司商标。
3. 产品型号：CDH3-63、CDH3-125。
4. 主要技术参数：
额定工作电流：32A、63A、100A、125A；
额定频率：50Hz；
额定工作电压：230V~（1P）、400V~（2P、3P、4P）；
防护等级：IP20。
5. 使用类别：AC-22A。
6. 符合标准：GB/T 14048.3、IEC60947-3。
7. 接线图。
8. 卡箍（用于触头分闸锁定）。
9. 拉杆。
10. 负载端。

正常的使用、安装和运输条件

● 正常使用、安装条件

- (1) 周围空气温度不高于+40℃，不低于-5℃，24小时的平均值不超过+35℃；
- (2) 安装地点的海拔不超过2000m；
- (3) 大气的相对湿度在周围最高温度+40℃时不超过50%，在较低温度下可以有较高的相对湿度，例如20℃时的90%，对于因温度变化偶尔产生的凝露，应采取防护措施，如安装防护罩等；
- (4) 安装在无冲击振动及无雨雪侵袭的地方；
- (5) 污染等级：3级；
- (6) 安装类别：II类或III类；
- (7) 防护等级：IP20（安装于配电箱、配电柜或盒中IP40）

● 正常贮存和运输条件

- (1) 温度：-25℃ ~ +55℃；

(2) 相对湿度: $\leq 95\%$;

(3) 产品在运输时应轻拿轻放, 不要倒置, 避免强烈碰撞;

安装、操作产品

● 本隔离开关为导轨安装方式, 适用于 TH35-7.5 型钢安装导轨;

● 正确的操作:

1、卡箍锁定后手柄分闸:

Step1 卡箍 Unlock 解锁状态.

先向上拨卡箍至 Lock 状态, 后放下手柄分闸.

Step2 卡箍 Lock 锁定状态.

保证卡箍锁定手柄.



2、卡箍解锁后手柄合闸:

Step1 卡箍 Unlock 解锁状态.

拨压卡箍至凸块槽内解锁.

Step2 卡箍 Unlock 解锁状态.

按压手柄合闸.



● 主要规格及技术参数

● 按极数分: 1P、2P、3P、4P;

● 额定工作电压 U_e : 230V (1P)、400V (2P、3P、4P);

● 额定频率: 50Hz;

● 额定工作电流 I_e :

63壳架: 32A、63A;

125壳架: 100A、125A;

● 额定短时耐受电流 I_{cw} : $12I_e$, 通电时间 1s;

● 额定短路接通能力 I_{cm} : $20I_e$, 通电时间 0.1s;

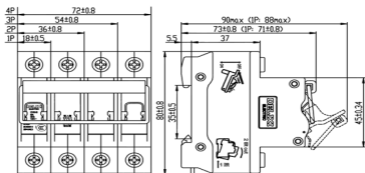
● 额定接通与分断能力: $3I_e$, $1.05U_e$, $\text{COS } \Phi = 0.65$;

● 额定冲击耐受电压 U_{imp} : 4kV

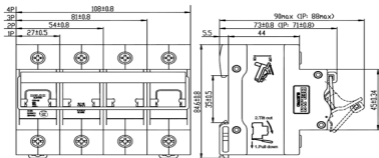
● 额定绝缘电压 U_i : 500V

● 外形及安装尺寸：

单位:mm



CDH-63 产品外形及安装尺寸



CDH-125 产品外形及安装尺寸

调试CDH3

● 安装前应：

- (1) 检查铭牌上的技术参数是否符合使用要求；
- (2) 将隔离开关合、分几次检查其操作机构有无卡滞现象，机构动作是否可靠；
- (3) 隔离开关内无灭弧室，不许用来分断故障电流。如有需要时用户应自行选择合适的熔断器组合，使其具有较大的负载和短路分断能力（其具体分断能力由所选熔断器的分断能力而定）；

● 安装时应：

- (1) 隔离开关的“1”、“3”、“5”、“7”为电源端，“2”、“4”、“6”、“8”为负载端，开关应垂直安装，不允许倒装；
- (2) 连接导线的截面积应与隔离开关的额定电流相适应，详见表2；

表2 额定电流和连接导线的截面积

额定电流值 A	32	63	100	125
导线截面积mm ²	6	16	35	50
接线扭紧力矩N·m	电源端、负载端均2.0		电源端、负载端均3.5	

● 维护与保养：

- (1) 维护与保养时，必须由具有专业资格的人员操作；
- (2) 必须确保产品不带电；
- (3) 在正常操作条件下每年维护与保养一次，维护内容如表3 所示。

表3 维护与保养

项 目	内 容
外观	无粉尘、无凝露，无破损 外壳、连接端子颜色无变色
接线端子连接	按表1扭力矩拧紧，不松动
手柄合闸/分闸操作	操作应该灵活
卡箍分闸锁定功能	锁定功能有效，卡箍无严重变形

开箱检查

用户开箱后必须检查产品是否完好无损，外露金属件是否生锈，是否因运输和保管不善造成产品有所缺陷，如有上述现象，产品则不能使用，请及时与供销商联系解决。

公司承诺

在用户遵守使用、保管条件及产品封印完好的前提下，自产品生产日期起三十六个月内，产品如因制造质量问题发生损坏或不能正常使用的，本公司负责无偿修理或更换。超过保修期的，需有偿修理。但因下述情形引起损坏的，即使在保修期内亦作有偿修理：

- (1) 因使用、维护、保管不当的；
- (2) 自行改装、不适当维修的；
- (3) 购买后由于摔落及安装过程中发生损坏的；
- (4) 地震、火灾、雷击、异常电压及二次灾害等不可抗力的。

如有问题请与经销商或本公司客户服务部门联系。

客户服务热线：400-826-8008

订货须知

- (1) 隔离开关的名称、型号、规格；
- (2) 隔离开关的额定电流；
- (3) 隔离开关的极数；
- (4) 订货数量；

例：订CDH3-63隔离开关、额定电流63A、极数2P、数量100台。

应写成：CDH3-63，2P，63A，100台。

DELIXI
ELECTRIC
德力西电气

合格证

德力西电气有限公司
DELIXI ELECTRIC LTD

名称： 隔离开关

型号： CDH3

本产品经检验合格准予出厂。

执行标准： GB/T 14048.3

检验员： 检02

出厂日期： 见内盒标签

德力西电气有限公司
DELIXI ELECTRIC LTD

浙江省乐清市柳市镇德力西高科技工业园区 邮编:325604

电话:(86-577)6177 8888

传真:(86-577)6177 8000

客服热线:400-826-8008

www.delixi-electric.com

本使用说明书自2018年12月第二版