

# E3 热过载继电器

## JRS1 热过载继电器

### 选型指南

产品名称	壳架电流	整定电流	安装方式
JRS1	25	P16	
	25: 25A 80: 80A	P16: 0.1~0.16A ... 80: 63~80A	缺省: 组合安装 F: 独立安装

注: P表示小数点



壳架额定 电流(A)	整定电流 (A)	配用熔断器规格		订货编码
		推荐RT16	推荐CJX2	
25	0.1~0.16	4	-09~32	JRS1 25 P16
	0.16~0.25	4	-09~32	JRS1 25 P25
	0.25~0.4	4	-09~32	JRS1 25 P4
	0.4~0.63	4	-09~32	JRS1 25 P63
	0.63~1	4	-09~32	JRS1 25 1
	1~1.6	4	-09~32	JRS1 25 1P6
	1.6~2.5	6	-09~32	JRS1 25 2P5
	2.5~4	10	-09~32	JRS1 25 4
	4~6	16	-09~32	JRS1 25 6
	5.5~8	20	-09~32	JRS1 25 8
	7~10	20	-09~32	JRS1 25 10
	10~13	25	-12~32	JRS1 25 13
13~18	35	-18~32	JRS1 25 18	
18~25	50	-25~32	JRS1 25 25	
80	23~32	63	-40	JRS1 80 32
	30~40	80	-40	JRS1 80 40
	38~50	100	-40~65	JRS1 80 50
	48~57	100	-40~65	JRS1 80 57
	57~66	125	-65	JRS1 80 66
	63~80	125	-80~95 (独立式)	JRS1 80 80 F




# E3 热过载继电器

## JRS1 热过载继电器

### 技术参数

温度补偿		-5℃~+40℃	
脱扣等级	10A	JRS1-25	
	10	JRS1-80	
额定绝缘电压 $U_i$ V		660V	
<b>产品特征</b>			
过载保护		有	
断相保护		有	
手动复位		有	
自动复位		无	
停止按钮		有	
测试按钮		无	
脱扣指示		有	
安装面与垂直面倾斜度		±5°	
<b>辅助回路</b>			
使用类别		AC-15	
额定频率	Hz	50	50
额定绝缘电压 $U_i$	V	500	500
额定工作电压 $U_e$	V	220	380
额定工作电流 $I_e$	A	1.64	0.95
约定发热电流 $I_{th}$	A 常开	6	6
	常闭	6	6
产品认证		CCC	

### 附件

	名称	订货编码
	JRS1-25 安装基座	JRS1 25 J
	JRS1-80 安装基座	JRS1 80 J

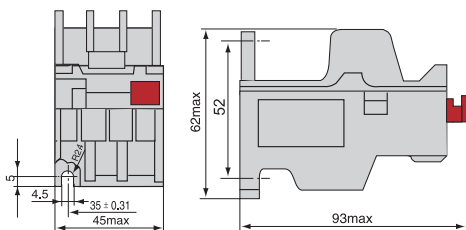


# E3 热过载继电器

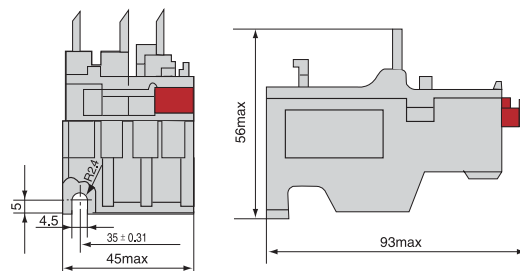
## JRS1 热过载继电器

### 外形及安装尺寸(mm)

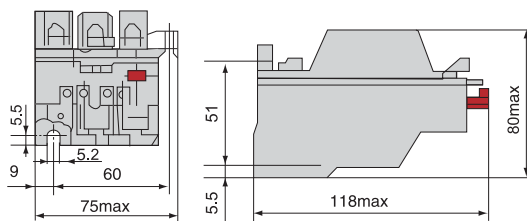
#### ■ JRS1-25/F 外形与安装尺寸图



#### ■ JRS1-25/Z 外形与安装尺寸图



#### ■ JRS1-80/F 外形与安装尺寸图



#### ■ JRS1-80/Z 外形与安装尺寸图

